

Specyfikacja

		TZ – 50
	Wysokość robocza max*	17.09 m
	Wysokość platformy max	15.09 m
	Wysięg boczny	8.89 m
	Maksymalna wysokość przegubu	6.71 m
A	Długość platformy	0.68 m
B	Szerokość platformy	1.12 m
C	Wysokość podnośnika po złożeniu	2.0 m
D	Długość podnośnika po złożeniu	7.16 m
E	Szerokość podnośnika po złożeniu	1.68 m
G	Długość wysięgnika	4.37 m
H	Szerokość wysięgnika	4.37 m
F	Prześwit pod podstawą podestu	0.25 m

Wydajność

	Maksymalny udźwig platformy	200 kg
	udźwig platformy – na balkonie	200 kg
	Długość ramienia (JIB)	1.25 m
	Zakres pracy wysięgnika żurawia	135°
	Obrót platformy	160 °, hydraulicznie
	Zasilanie platformy	standard
	Obrót kopuły	359° nie kontynuowany
	Zakres poziomowania	10°
	Prędkość jazdy	1.37 km/h
	Zdolność jazdy po wzniesieniu**	20%
	Prędkość holowania	97 km/h
	Sterowanie	system zmiennej prędkości
	Opony	215R – 14C

Zasilanie

	Źródło zasilania - standard	24 V DC (4x6V 225 Ah akumulator)
	Pojemność zbiornika na paliwo	3.6 L
	Pojemność zbiornika hydraulicznego	18 L
	Pojemność systemu hydraulicznego	30 L

Poziom hałasu i wibracji

	Poziom hałasu (przy podstawie)	<70dBA
	Poziom hałasu (na platformie)	<70dBA
	Wibracje	<2.5 m/s ²

Waga***

		2 025 kg
--	--	----------

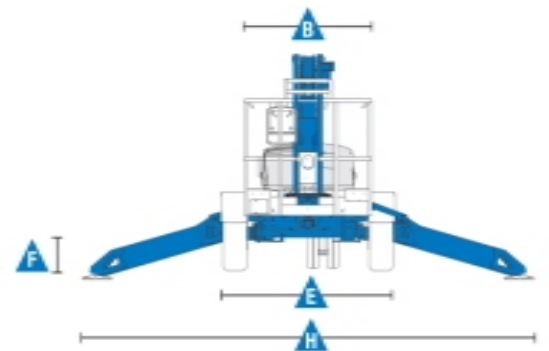
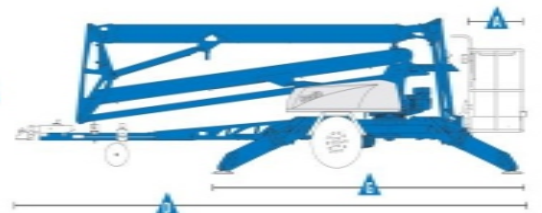
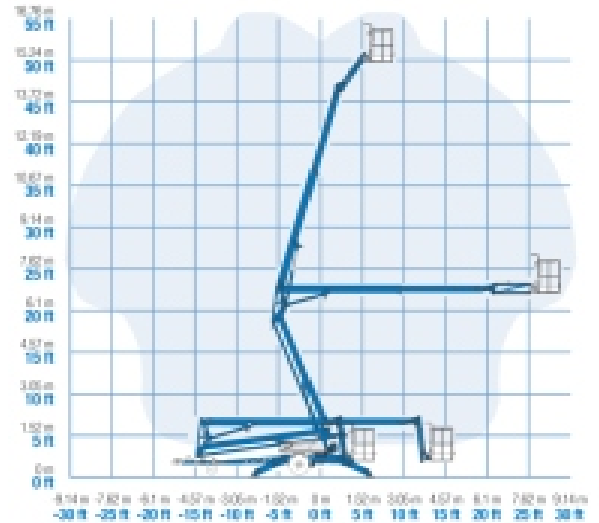
Zgodność CE

	Dyrektywa EU: 2006/42/EC – Machinery (harmonized standard EN280:2001+A2:2009); 2004/108/EC (EMC); 2006/95/EC (LVD); 2000/14/EC (Outdoor Noise)
--	--

* wysokość robocza obliczana jest przez dodanie 2m do wysokości platformy

** praca dotyczy pracy na wzniesieniu. Sprawdź instrukcję obsługi

*** waga może się różnić w zależności od wybranych opcji



SPRZEDAŻ • WYNAJEM • SERWIS • CZĘŚCI



Specyfikacja z dnia 07.06.13

www.gizo.pl

Centrala:
16-070 Choroszcz k. B-stoku
trasa nr 8 Warszawa - Białystok
Złotonia 225
tel./fax: 85 719 34 40
biuro@gizo.pl

Tychy:
43-100 Tychy, ul. Beskidzka 21
trasa nr 1 Katowice - Tychy
tel.: 32 329 86 25-26
fax: 32 329 82 36
tychy@gizo.pl

Warszawa:
03-236 Warszawa
ul. Annapol 4
tel./fax: 22 609 62 25-26
warszawa@gizo.pl

Gdańsk:
80-299 Gdańsk
(obwodnica Trójmiasta)
ul. Międzywieszna 7
tel./fax: 58 341 86 98
gdansk@gizo.pl

Poznań:
61-080 Tarnowo Podgórne
ul. Poznańska 48, Swadzim
tel./fax: 61 843 38 44
poznan@gizo.pl

Belchatów:
97-427 Rogowiec
ul. Instalacyjna 14
tel.: 604 414 235
belchatow@gizo.pl

Szczecin:
72-001 Kolbaskowo 119
tel.: 602 795 195
szczecin@gizo.pl

Lublin:
tel. 602 374 205
lublin@gizo.pl

Wrocław:
52-014 Wrocław
ul. Opolska 140
tel.: 602 425 600
wroclaw@gizo.pl

Europa Zachodnia:
tel.: +48 602 188 588
europa@gizo.pl

Europa Wschodnia:
tel.: +375 293 211 999
sasha@gizo.pl

CHARAKTERYSTYKA

Standardowe wyposażenie

TZ-50

- 17.09 m – wysokość robocza
- 8.89 m - zasięg boczny
- do 227 kg udźwigu platformy

Platforma

- 0.68 m x 1.12 m aluminiowa platforma
- Platforma z systemem samopoziomowania
- Hydraulicznie obrotowa platforma pozwala na obrót w osi poziomej o 160° stopni w każdym kierunku

Wyposażenie

- JIB – łamane ostatnie ramie
- 135° zakres pracy wysięgnika żurawia
- Ostatnie łamane ramie (Jib) o długości 1,25m
- Maksymalna prędkość holowania wynosi 97 km/h
- Wytrzymałe kółka pomocnicze
- Hydraulicznie wysuwane stemple zabezpieczające
- Automatem system poziomujący
- System zmiennej prędkości podnoszenia
- Linia AC dostępna na platformie
- Hydrauliczne hamulce udarowe
- Hamulec do parkowania
- Kółka pomocnicze
- Czujnik nadmiernego przechylenia
- Licznik roboczogodzin
- Obrotowa platforma
- Zaczep kulkowy 2 calowy, z możliwością regulacji w pionie
- 10 stopniowe możliwości poziomowania
- 359° niekontynuowany obrót kopułą
- Łatwy dostęp do baterii
- Licznik
- Alarmy dźwiękowe
- Wskaźnik naładowania baterii (BCI)
- Certyfikowany czujnik obciążenia

Zasilanie

- 24V DC (4x6V 225 Ah akumulator)

Koła

- 215 R14C

Zaczep

- 5.08 cm kulkowy zaczep

Opcje dodatkowe

- zabezpieczenie linii 230 V doprowadzonej do platformy (wtyczka, gniazdo, wyłącznik różnicowoprądowy, pomiary elektryczne)
- alarm jazdy
- światła ostrzegawcze
- napęd hybrydowy
- nie brudzące stopy
- dodatkowy system jezdny



SPRZEDAŻ • WYNAJEM • SERWIS • CZĘŚCI



www.gizo.pl

Centrala:
16-070 Choroszcz k. B-stoku
trasa nr 8 Warszawa - Białystok
Złotonia 225
tel./fax: 85 719 34 40
biuro@gizo.pl

Tychy:
43-100 Tychy, ul. Beskidzka 21
trasa nr 1 Katowice - Tychy
tel.: 32 329 86 25-26
fax: 32 329 82 36
tychy@gizo.pl

Warszawa:
03-236 Warszawa
ul. Annapol 4
tel./fax: 22 609 62 25-26
warszawa@gizo.pl

Gdańsk:
80-299 Gdańsk
(obwodnica Trójmiasta)
ul. Międzygwieżna 7
tel./fax: 58 341 86 98
gdansk@gizo.pl

Poznań:
61-080 Tarnowo Podgórne
ul. Poznańska 48, Swadzim
tel./fax: 61 843 38 44
poznan@gizo.pl

Bełchatów:
97-427 Rogowiec
ul. Instalacyjna 14
tel.: 604 414 235
belchatow@gizo.pl

Szczecin:
72-001 Kolbaskowo 119
tel.: 602 795 195
szczecin@gizo.pl

Lublin:
tel. 602 374 205
lublin@gizo.pl

Wrocław:
52-014 Wrocław
ul. Opolska 140
tel.: 602 425 600
wroclaw@gizo.pl

Europa Zachodnia:
tel.: +48 602 188 588
europa@gizo.pl

Europa Wschodnia:
tel.: +375 293 211 999
sasha@gizo.pl