

Specyfikacja

	S-100	S-105
Wysokość robocza max*	32.48 m	34.00 m
Wysokość platformy max	30.48 m	32.00 m
Wysięg boczny	22.86 m	24.38 m
Prześwit poniżej poziomu ziemi	1.98 m	3.05 m
A Długość platformy	0.91 m	0.91 m
A Długość platformy	0.76 m	0.76 m
B Szerokość platformy	2.44 m	2.44 m
B Szerokość platformy	1.83 m	1.83 m
C Wysokość w pozycji złożonej	3.07 m	3.07 m
D Długość w pozycji złożonej	13.00 m	14.02 m
D Długość przy transporcie (Jib złożony)	-	12.17 m
E Szerokość podnośnika – oś złożona	2.49 m	2.49 m
E Szerokość podnośnika – oś rozłożona	3.35 m	3.35 m
F Środek kół	3.66 m	3.66 m
G Prześwit pod podstawą podestu	0.44 m	0.44 m

Wydajność

Maksymalny udźwig platformy	340 kg	227 kg
Obrót platformy	160°	160°
Obrót Jib pionowo	-	135°(+78°/-57°)
Obrót kopuły	360° continuous	360° continuous
Zarzućcie tyłem - oś złożona	1.68 m	1.68 m
Zarzućcie tyłem - oś rozłożona	1.22 m	1.22 m
Prędkość jazdy maszyny w pozycji złożonej	4.8 km/h	4.8 km/h
Prędkość jazdy maszyny, ramię podniesione	30 cm/s	30 cm/s
Zdolność jazdy po wzniesieniu ** w pozycji złożonej	40%	40%
Promień skrętu - oś złożona - wewnętrzny	4.14 m	4.14 m
Promień skrętu - oś złożona - zewnętrzny	6.58 m	6.58 m
Promień skrętu - oś rozłożona - wewnętrzny	2.74 m	2.74 m
Promień skrętu - oś rozłożona - zewnętrzny	6.05 m	6.05 m
Sterowanie	12 V DC proportional	12 V DC proportional
Opony do ciężkiego terenu, wypełnione pianą	385/65D 22.5	385/65D 22.5

Zasilanie

Źródło zasilania	Deutz TD 2011 L04i 4-cylinder turbo diesel, 55 kW (74hp)	
Zapasy napęd	12 V DC	12 V DC
Pojemność zbiornika na paliwo	151 L	151 L
Pojemność systemu hydraulicznego	208 L	208 L

Poziom hałas i wibracji

Poziom hałasu (przy podstawie)	85 dBA	85 dBA
Poziom hałasu (na platformie)	74 dBA	74 dBA
Wibracje	<2.5 m/s ²	<2.5 m/s ²

Waga ****

4 WD	18 008 kg	18 144 kg
------	-----------	-----------

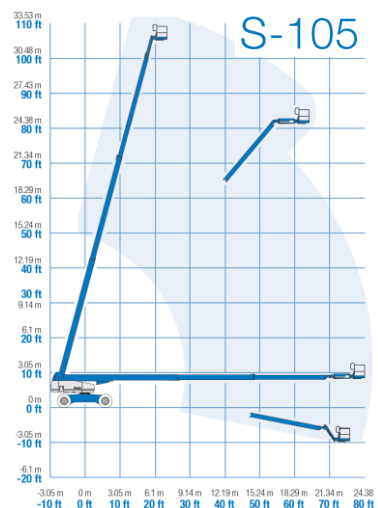
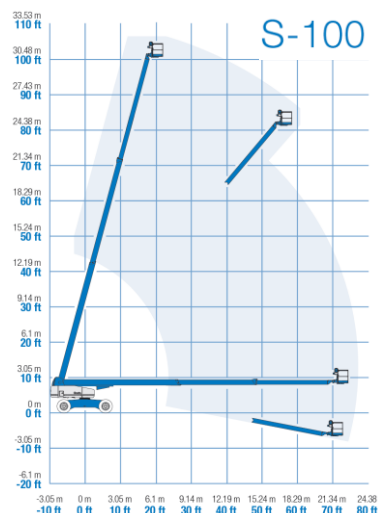
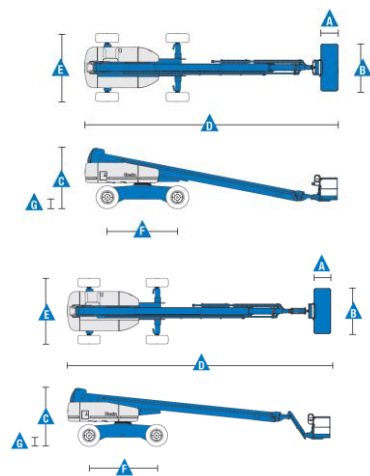
Zgodność CE

Dyrektywa EU: 2006/42/EC - maszyny (standard EN280:2001+A2:2009); 2004/108/EC (EMC); 2000/14/EC

* wysokość robocza obliczana jest przez dodanie 2m do wysokości platformy

**praca dotyczy pracy na wzniesieniu. Sprawdź instrukcję obsługi.

*** waga może się różnić w zależności od wybranych opcji



Specyfikacja 11.07.13



SPRZEDAŻ • WYNAJEM • SERWIS • CZĘŚCI

www.gizo.pl

Centrala:
16-070 Choroszcz k. B-stoku
trasa nr 8 Warszawa - Białystok
Złotonia 225
tel./fax: 85 719 34 40
biuro@gizo.pl

Tychy:
43-100 Tychy, ul. Beskidzka 21
trasa nr 1 Katowice - Tychy
tel.: 32 329 86 25-26
fax: 32 329 82 36
tychy@gizo.pl

Warszawa:
03-236 Warszawa
ul. Annapol 4
tel./fax: 22 609 62 25-26
warszawa@gizo.pl

Gdańsk:
80-299 Gdańsk
(obwodnica Trójmiasta)
ul. Międzyzwyrodnia 7
tel./fax: 58 341 86 98
gdansk@gizo.pl

Poznań:
61-080 Tarnowo Podgórne
ul. Poznańska 48, Swadzim
tel./fax: 61 843 38 44
poznan@gizo.pl

Belchatów:
97-427 Rogowiec
ul. Instalacyjna 14
tel.: 604 414 235
belchatow@gizo.pl

Szczecin:
72-001 Kolbaskowo 119
tel.: 602 795 195
szczecin@gizo.pl

Lublin:
tel. 602 374 205
lublin@gizo.pl

Wrocław:
52-014 Wrocław
ul. Opolska 140
tel.: 602 425 600
wroclaw@gizo.pl

Europa Zachodnia:
tel.: +48 602 188 588
europa@gizo.pl

Europa Wschodnia:
tel.: +375 293 211 999
sasha@gizo.pl

CHARAKTERYSTYKA

Standardowe wyposażenie

Wymiary

S-100

- 32.48 m – wysokość robocza
- 22.86 m – wysięg boczny
- 340 kg udźwigu platformy

S-105

- 34.00 m – wysokość robocza
- 24.38 m – wysięg boczny
- 227 kg udźwigu platformy

Platforma

- 2.44 m - platforma stalowa
- platforma z systemem samopoziomowania
- hydraulicznie obracana platforma

Wyposażenie

- bramka uchylna na platformie z siatką do połowy wysokości¹
- dwa światła robocze umiejscowione na platformie
- proporcjonalna jazda i podnoszenie przy pomocy joysticka
- chłodnica oleju hydraulicznego
- pozytywny system kontroli trakcji
- napęd
- linia 230 V doprowadzona do platformy
- alarmy dźwiękowe
- zestaw ostrzegawczy z błyskającym światłem
- alarm przechylenia
- klakson
- licznik roboczogodzin
- kontynuowany obrót kopuły o 360°
- dwa silniki prędkości koła
- system kierowania, pozwalający ograniczyć wysokość podnoszenia do 24.38 m
- wyświetlacz stanu silnika
- rozsuwalne osie
- certyfikowany system kontroli udźwigu maszyny

Zasilanie

- 12 V DC jako napęd zapasowy
- 4x4
- wszystkie silniki spełniają normę emisji
- zabezpieczenie silnika przed ponownym uruchomieniem
- automatyczne wyłączenie silnika w przypadku awarii
- nagrzewanie powietrza dolotowego deutz

Koła

- koła do ciężkiego terenu wypełnione pianą

1 wymagana opcja platformy – platforma z wejściem z trzech stron
2 tylko montowane fabrycznie
3 dostępna w wybranych modelach. Skontaktuj się z dystrybutorem Genie

Opcje dodatkowe

- 1.83 m – platforma stalowa
- 2.44 m - platforma stalowa, otwierana z trzech stron
- wersja bez Jiba
- 1.52 m – Jib z zasięgiem bocznym
- Deutz diesel 55 kW (74 hp)
- Perkins diesel 55 kW (74 hp)
- bramka uchylna na platformie ¹
- dodatkowa poręcz na platformie
- bramka uchylna na platformie z siatką do połowy wysokości¹
- podwójny joystick
- filtr powietrza²
- biodegradowalny olej hydrauliczny²
- moduł wyłączenia przy niskiej temperaturze
- zestaw do pracy w nieprzyjnym środowisku (osłony cylindrów, uszczelki i szczotki czyszczące ramiona maszyny, osłona pulpitu górnego)²
- pakiet do prac przy samolotach (piankowe osłony barier, system automatycznego odcięcia zasilania w przypadku dotknięcia platformą do elementu samolotu^{2,3}
- półka na narzędzia
- zestaw hydrauliczny MTE Generator (110V/120V-220V/240V)
- zabezpieczenie linii 230V doprowadzonej do platformy (wtyczka, gniazdko w koszu, wyłącznik różnicowo prądowy na podstawie maszyny)



SPRZEDAŻ • WYNAJEM • SERWIS • CZĘŚCI



www.gizo.pl

Centrala:
16-070 Choroszcz k. B-stoku
trasa nr 8 Warszawa - Białystok
Złotonia 225
tel./fax: 85 719 34 40
biuro@gizo.pl

Tychy:
43-100 Tychy, ul. Beskidzka 21
trasa nr 1 Katowice - Tychy
tel.: 32 329 86 25-26
fax: 32 329 82 36
tychy@gizo.pl

Warszawa:
03-236 Warszawa
ul. Annapol 4
tel./fax: 22 609 62 25-26
warszawa@gizo.pl

Gdańsk:
80-299 Gdańsk
(obwodnica Trójmiasta)
ul. Międzygwieżna 7
tel./fax: 58 341 86 98
gdansk@gizo.pl

Poznań:
61-080 Tarnowo Podgórne
ul. Poznańska 48, Swadzim
tel./fax: 61 843 38 44
poznan@gizo.pl

Bełchatów:
97-427 Rogowiec
ul. Instalacyjna 14
tel.: 604 414 235
belchatow@gizo.pl

Szczecin:
72-001 Kolbaskowo 119
tel.: 602 795 195
szczecin@gizo.pl
Lublin:
tel. 602 374 205
lublin@gizo.pl

Wrocław:
52-014 Wrocław
ul. Opolska 140
tel.: 602 425 600
wroclaw@gizo.pl

Europa Zachodnia:
tel.: +48 602 188 588
europa@gizo.pl
Europa Wschodnia:
tel.: +375 293 211 999
sasha@gizo.pl