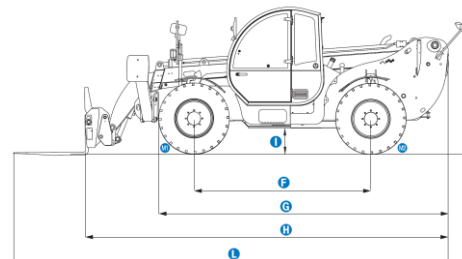


## Ładowarka teleskopowa GENIE GTH – 4013 SX & GTH – 4013 EX

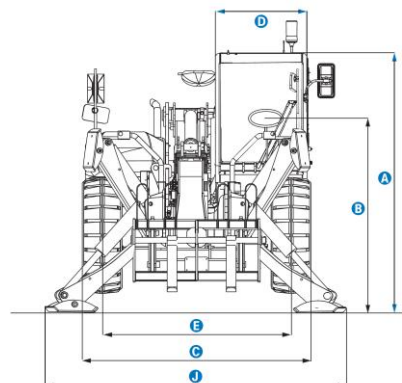
### Specyfikacja

	GTH – 4013
Wysokość podnoszenia max ze stabilizatorami	12.99 m
Wysokość podnoszenia max bez stabilizatorów	12.80 m
Maksymalny zasięg do przodu	9.08 m
Zasięg przy maksymalnej wysokości	1.90 m
<b>A</b> Wysokość całkowita	2.40 m
<b>B</b> Wysokość do kierownicy	1.56 m
<b>C</b> Szerokość	2.32 m
<b>D</b> Szerokość kabiny	78 cm
<b>E</b> Szerokość do środka opon	1.92 m
<b>F</b> Rozstaw kół	2.95 m
<b>G</b> Długość do przednich kół	4.79 m
<b>H</b> Długość do płyty zaczepu osprzętu	6.06 m
<b>I</b> Prześwit	30 cm
<b>J</b> Szerokość całkowita z rozłożonymi stabilizatorami	2.89 m
<b>L</b> Długość całkowita	7.26 m
<b>M1</b> Kąt	40°
<b>M2</b> Kąt	46°



### Wydajność

Maksymalny udźwig	4 000 kg
Udźwig przy maksymalnej wysokości	3 000 kg
Udźwig przy maksymalnym zasięgu w przód	1 250 kg
Siła zrywania (z 800 l łyżką SAE J 732/80)	6 000 kg
Uciąg na dynamometrze (bez ładunku)	6 600 kg
Prędkość jazdy maszyny max.	30 km/h
Zakres ruchu płyty zaczepu osprzętu	138°
Promień skrętu - wewnętrzny	2.42 m
Promień skrętu - zewnętrzny	4.65 m
Prędkość podnoszenia / opuszczania (bez ładunku)	11 sec / 7 sec
Prędkość wysuwu / powrotu (bez ładunku)	17 sec./11 sec.
Opony (DIN 70361)	405/70-20" PR14 8



### Zasilanie

Źródło zasilania	Perkins 1104 D-44T turbo diesel 99 hp (74 kW), stage III
Transmisja	przekładnia hydrostatyczna
Pompa hydrauliczna	99L/min / 280bar
Pojemność zbiornika na paliwo	135 L
Pojemność oleju silnikowego	7 L
Pojemność systemu hydraulicznego	150 L

### Waga \*

	10 100 kg
--	-----------

### Standard CE

Dyrektywa EU 2006/42/EC; ISO3471 (ROPS) i ISO3449 (FOPS); Dyrektywa EU 97/68/EC Stage III and 2004/26/EC; Dyrektywa EU 2000/14/EC; EN13059:2002

\* waga może się różnić w zależności od wybranych opcji

Specyfikacja 26.07.13

[www.gizo.pl](http://www.gizo.pl)

Centrala:  
16-070 Choroszcz k. B-stoku  
trasa nr 8 Warszawa - Białystok  
Złotonia 225  
tel./fax: 85 719 34 40  
biuro@gizo.pl

Tychy:  
43-100 Tychy, ul. Beskidzka 21  
trasa nr 1 Katowice - Tychy  
tel.: 32 329 86 25-26  
fax: 32 329 82 36  
tychy@gizo.pl

Warszawa:  
03-236 Warszawa  
ul. Annopol 4  
tel./fax: 22 609 62 25-26  
warszawa@gizo.pl

Gdańsk:  
80-299 Gdańsk  
(obwodnica Trójmiasta)  
ul. Międzywiezna 7  
tel./fax: 58 341 86 98  
gdansk@gizo.pl

Poznań:  
61-080 Tarnowo Podgórne  
ul. Poznańska 48, Swadzim  
tel./fax: 61 843 38 44  
poznan@gizo.pl

Bełchatów:  
97-427 Rogowiec  
ul. Instalacyjna 14  
tel.: 604 414 235  
belchatow@gizo.pl

Szczecin:  
72-001 Kolbaskowo 119  
tel.: 602 795 195  
szczecin@gizo.pl  
Lublin:  
tel. 602 374 205  
lublin@gizo.pl

Wrocław:  
52-014 Wrocław  
ul. Opolska 140  
tel.: 602 425 600  
wroclaw@gizo.pl

Europa Zachodnia:  
tel.: +48 602 188 588  
europa@gizo.pl  
Europa Wschodnia:  
tel.: +375 293 211 999  
sasha@gizo.pl

SPRZEDAŻ • WYNAJEM • SERWIS • CZĘŚCI



## CHARAKTERYSTYKA

### Standardowe wyposażenie

#### Wymiary

##### GTH - 4013

- 12.99 m – wysokość robocza
- do 4 000 kg udźwigu
- 9.08 m - maksymalny zasięg do przodu

#### Wyposażenie

- 4 x 4
- 4 koła skrętne
- 3 opcje sterowania:
  - skrętne koła przednie,
  - skrętne koła tylne,
  - skoordynowane sterowanie 4 kół w tym samym kierunku
- linia hydrauliczna na ramieniu
- wspomaganie kierownicy
- stabilizatory z przodu
- przekładnia hydrostatyczna
- mechaniczny 3x1 joystick na GTH™ -4013 SX
- elektro-proporcjonalny 4x1 bezpośredni joystick na GTH™ -4013 SX
- przedni dyferencjał z ograniczeniem poślizgu
- poziomowanie podwozia na osi przedniej +/-7°
- przyłącze do osprzętu z mechanicznym zamknięciem
- dwuczęściowe drzwi (szkpane w części górnej, stalowe w części dolnej)
- wskaźnik kąta nachylenia ramienia oraz długości wysuwu ramienia wskazujący wartości opisane w specyfikacji zakresu roboczego wysięgnika
- regulowane amortyzowane siedzenie z czujnikiem obecności operatora
- wyłącznik głównego obwodu zasilania (tzw. hebel)
- kierownica o dużym promieniu
- wycieraczki przedniej i tylnej szyby
- zasłona przedniej szyby przed promieniami słonecznymi
- kratka zabezpieczająca dach kabiny
- obustronne wsteczne lusterka
- przednie i tylne światła
- silnik montowany z boku dla łatwego dostępu do jego komponentów
- olejowe wielotarczowe samoregulujące się hamulce na obu osiach
- samo aktywujący się hamulec postojowy zwalniany hydraulicznie
- zamykany zbiornik paliwa
- wzdłużny system kontroli stabilności:
  - ledowy wskaźnik wagi przenoszonoego elementu,
  - alarm dźwiękowy,
  - automatyczna blokada wysuwu i opuszczania ramienia

### Opcje dodatkowe

- klimatyzacja
- główna linia elektryczna na wysięgniku
- dodatkowa linia hydrauliczna na wysięgniku
- hydrauliczne szybkozłącze dla osprzętu
- regulowany reflektor na wysięgniku i kabinie
- siatka ochronna przedniej szyby
- szyba na dachu kabiny
- 6 t hak holowniczy
- specjalny filtr powietrza
- chłodnica oleju hydraulicznego
- biodegradowalny olej hydrauliczny
- opony 405/70-24" PR14
- koło zapasowe 405/70-20" PR14
- koło zapasowe 405/70-24" PR14
- widły L 1200 mm, rozmiar 120x50 mm
- widły FEM 3
- FEM 3 widły z hydraulicznym przesunięciem bocznym (+ / -100 mm)
- kosz do cegieł
- łyżka do mieszania betonu tylko dla GTH™ -4013 EX
- stały zaczep na płycie
- 500/800 L – łyżka
- mieszadło do betonu 450 l
- pojemnik na beton 500l/800l
- wysięgnik mechaniczny 2 m, 2000 kg
- wysięgnik mechaniczny lub hydrauliczny 4 m, 900 kg
- stały kosz 2P/300F dla GTH 4013 EX
- obrotowy i rozsuwany kosz dla GTH 4013 EX

#### Zasilanie

- Perkins turbo diesel 99 hp (74 kW), stage III

#### Koła

- 405/70-20" PR14. tarcza koła 8 otworów (DIN 70361)

### SPRZEDAŻ • WYNAJEM • SERWIS • CZĘŚCI



[www.gizo.pl](http://www.gizo.pl)

**Centrala:**  
16-070 Choroszcz k. B-stoku  
trasa nr 8 Warszawa - Białystok  
Złotonia 225  
tel./fax: 85 719 34 40  
biuro@gizo.pl

**Tychy:**  
43-100 Tychy, ul. Beskidzka 21  
trasa nr 1 Katowice - Tychy  
tel.: 32 329 86 25-26  
fax: 32 329 82 36  
tychy@gizo.pl

**Warszawa:**  
03-236 Warszawa  
ul. Annapol 4  
tel./fax: 22 609 62 25-26  
warszawa@gizo.pl

**Gdańsk:**  
80-299 Gdańsk  
(obwodnica Trójmiasta)  
ul. Międzywiedzna 7  
tel./fax: 58 341 86 98  
gdansk@gizo.pl

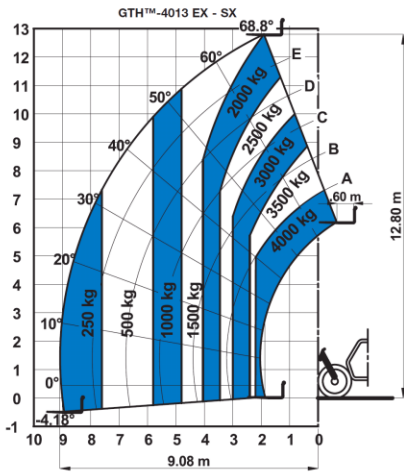
**Poznań:**  
61-080 Tarnowo Podgórne  
ul. Poznańska 48, Swadzim  
tel./fax: 61 843 38 44  
poznan@gizo.pl

**Bełchatów:**  
97-427 Rogowiec  
ul. Instalacyjna 14  
tel.: 604 414 235  
belchatow@gizo.pl

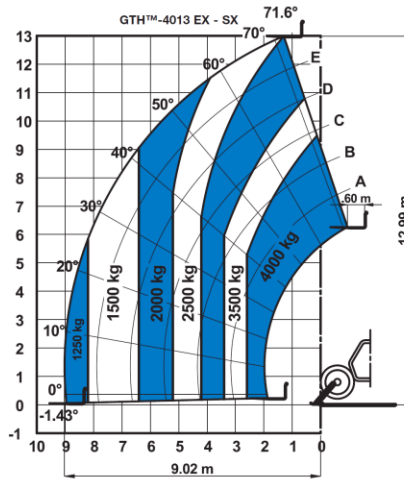
**Szczecin:**  
72-001 Kolbaskowo 119  
tel.: 602 795 195  
szczecin@gizo.pl  
**Lublin:**  
tel. 602 374 205  
lublin@gizo.pl

**Wrocław:**  
52-014 Wrocław  
ul. Opolska 140  
tel.: 602 425 600  
wroclaw@gizo.pl

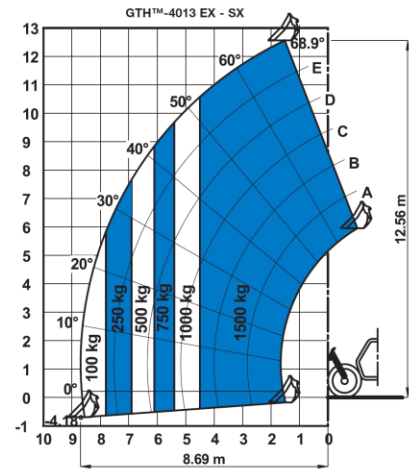
**Europa Zachodnia:**  
tel.: +48 602 188 588  
europa@gizo.pl  
**Europa Wschodnia:**  
tel.: +375 293 211 999  
sasha@gizo.pl



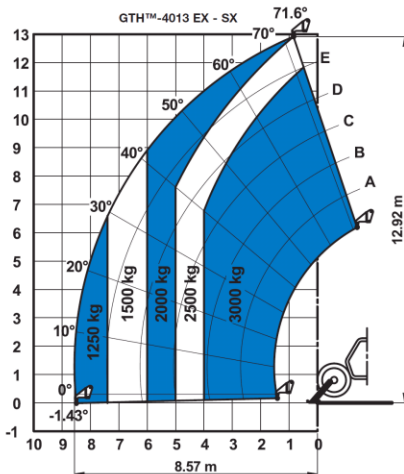
Widły na kołach



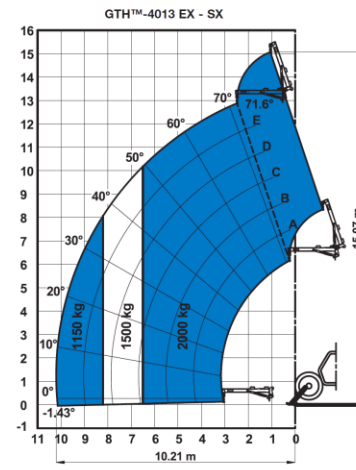
Widły na stabilizatorach



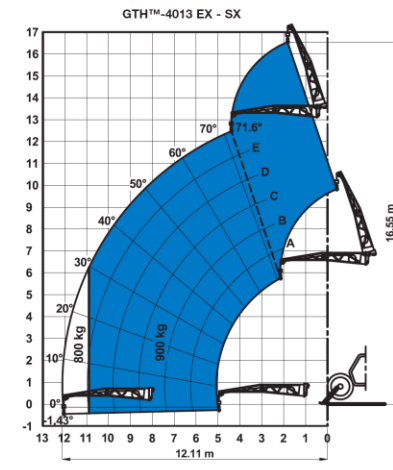
Na kołach, łyżka 800 L



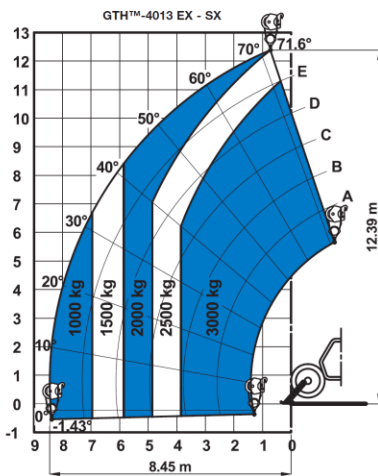
Na stabilizatorach, stały hak na płycie



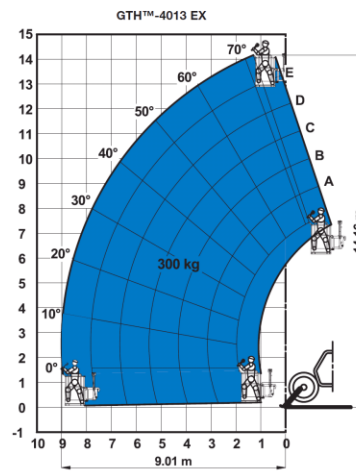
Na stabilizatorach, wysięgnik mechaniczny 2 m



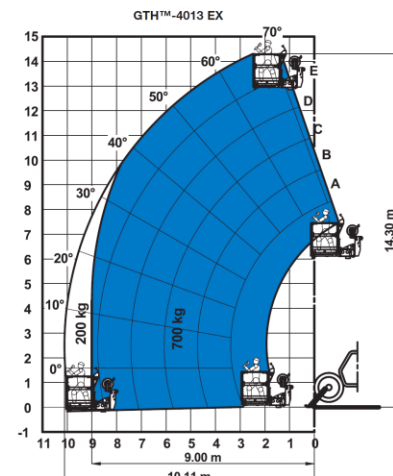
Na stabilizatorach, wysięgnik mechaniczny lub hydrauliczny 4 m



Na stabilizatorach, z wciągarką hydrauliczną, 3 t



Na stabilizatorach, kosz stały 2P/300 F



Na stabilizatorach, kosz obrotowy i rozsuwany

SPRZEDAŻ • WYNAJEM • SERWIS • CZĘŚCI



[www.gizo.pl](http://www.gizo.pl)

**Centrala:**  
16-070 Choroszcz k. B-stoku  
trasa nr 8 Warszawa - Białystok  
Złotonia 225  
tel./fax: 85 719 34 40  
biuro@gizo.pl

**Tychy:**  
43-100 Tychy, ul. Beskidzka 21  
trasa nr 1 Katowice - Tychy  
tel.: 32 329 86 25-26  
fax: 32 329 82 36  
tychy@gizo.pl

**Warszawa:**  
03-236 Warszawa  
ul. Annopol 4  
tel./fax: 22 609 62 25-26  
warszawa@gizo.pl

**Gdańsk:**  
80-299 Gdańsk  
(obwodnica Trójmiasta)  
ul. Miedzynawiejska 7  
tel./fax: 58 341 86 98  
gdansk@gizo.pl

**Poznań:**  
61-080 Tarnowo Podgórne  
ul. Poznańska 48, Swadzim  
tel./fax: 61 843 38 44  
poznan@gizo.pl

**Bełchatów:**  
97-427 Rogowiec  
ul. Instalacyjna 14  
tel.: 604 414 235  
bełchatow@gizo.pl

**Szczecin:**  
72-001 Kolbaskowo 119  
tel.: 602 795 195  
szczecin@gizo.pl

**Lublin:**  
tel. 602 374 205  
lublin@gizo.pl

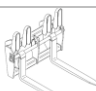



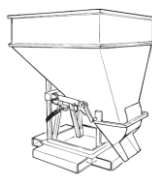
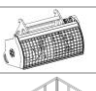


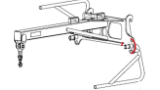
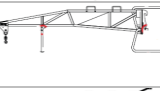
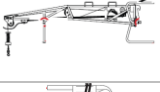
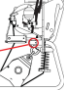
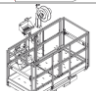
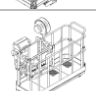
**Wrocław:**  
52-014 Wrocław  
ul. Opolska 140  
tel.: 602 425 600  
wroclaw@gizo.pl

**Europa Zachodnia:**  
tel.: +48 602 188 588  
europa@gizo.pl

**Europa Wschodnia:**  
tel.: +375 293 211 999  
sasha@gizo.pl

# Ładowarka teleskopowa

## GENIE GTH – 4013 SX & GTH – 4013 EX

	nr serii	opis	udźwig	szerokość	długość	wysokość	waga
	55.0750.0033	widły	4 000 kg	1 375 mm	1 625 mm	1 125 mm	365 kg
	55.0750.0002	widły FEM 3	4 000 kg	1390 mm	1 505 mm	1 130 mm	380 kg
	59.0601.5003	widły FEM 3 z przesuwem hydraulicznym	4 000 kg	1 370 mm	1 620 mm	1 145 mm	520 kg
	59.0201.9004	łyżka, 800 l		2 435 mm	1 070 mm	940 mm	450 kg
	59.0400.0000	pojemnik na beton 500l (zrzut ręczny)		1 110 mm	1 110 mm	1 320 mm	230 kg
	59.0400.1000	pojemnik na beton 500l (zrzut hydrauliczny)		1 110 mm	1 110 mm	1 320 mm	244 kg
	59.0400.2000	pojemnik na beton 800l (zrzut ręczny)		1 110 mm	1 110 mm	1 520 mm	250 kg
	59.0400.3000	pojemnik na beton 800l (zrzut hydrauliczny)		1 110 mm	1 110 mm	1 520 mm	250 kg
	59.0401.2002	mieszadło do betonu 450 l		1 650 mm	880 mm	990 mm	550/1 850 kg
	59.0400.7000	kosz do cegieł		800 mm	1 110 mm	1 150 mm	120 kg
	59.0700.9002	stały hak na płycie	4 000 kg	1 335 mm	830 mm	1 070/1 110 mm	160 kg
	59.0802.3007	żuraw 2 000 kg	2 000 kg	1 335 mm	2 290 mm	800/1 080 mm	255 kg
	59.0802.3008	żuraw 900 kg (wersja mechaniczna)	900 kg	1 190 mm	4 450 mm	980/1 220 mm	245 kg
	59.0802.3009	żuraw 900 kg (wersja hydrauliczna)	900 kg	1 190 mm	4 485 mm	980/1 220 mm	320 kg
	59.0901.9002	wciągarka hydrauliczna 3 000 kg	3 000 kg	1 335 mm	830 mm	1 260/1 260 mm	350 kg
	59.1111.6001	kosz stały 3P/700	700 kg	2 520 (do 4 610) mm	2 110 mm	1 850 mm	920 kg
	59.1111.6010	Koszt obrotowy i rozsuwany 2P/300	300 kg	2 300 mm	1 490 mm	1 710 mm	400 kg

SPRZEDAŻ • WYNAJEM • SERWIS • CZĘŚCI


[www.gizo.pl](http://www.gizo.pl)

**Centrala:**  
16-070 Choroszcz k. B-stoku  
trasa nr 8 Warszawa - Białystok  
Złotonia 225  
tel./fax: 85 719 34 40  
biuro@gizo.pl

**Tychy:**  
43-100 Tychy, ul. Beskidzka 21  
trasa nr 1 Katowice - Tychy  
tel.: 32 329 86 25-26  
fax: 32 329 82 36  
tychy@gizo.pl

**Warszawa:**  
03-236 Warszawa  
ul. Annapol 4  
tel./fax: 22 609 62 25-26  
warszawa@gizo.pl

**Gdańsk:**  
80-299 Gdańsk  
(obwodnica Trójmiasta)  
ul. Międzygwieżna 7  
tel./fax: 58 341 86 98  
gdansk@gizo.pl

**Poznań:**  
61-080 Tarnowo Podgórne  
ul. Poznańska 48, Swadzim  
tel./fax: 61 843 38 44  
poznan@gizo.pl

**Bełchatów:**  
97-427 Rogowiec  
ul. Instalacyjna 14  
tel.: 604 414 235  
belchatow@gizo.pl

**Szczecin:**  
72-001 Kolbaskowo 119  
tel.: 602 795 195  
szczecin@gizo.pl  
**Lublin:**  
tel. 602 374 205  
lublin@gizo.pl

**Wrocław:**  
52-014 Wrocław  
ul. Opolska 140  
tel.: 602 425 600  
wroclaw@gizo.pl

**Europa Zachodnia:**  
tel.: +48 602 188 588  
europa@gizo.pl  
**Europa Wschodnia:**  
tel.: +375 293 211 999  
sasha@gizo.pl