

## Specyfikacja

	S-80	S-85
Wysokość robocza max*	26.38 m	27.90 m
Wysokość platformy max	24.38 m	25.90 m
Wysięg boczny	21.80 m	23.32 m
Prześwit poniżej poziomu ziemi	1.85 m	2.89 m
<b>A</b> Długość platformy – model 1	0.91 m	0.91 m
<b>A</b> Długość platformy – model 2	0.76 m	0.76 m
<b>B</b> Szerokość platformy – model 1	2.44 m	2.44 m
<b>B</b> Szerokość platformy – model 2	1.83 m	1.83 m
<b>C</b> Wysokość w pozycji złożonej	2.80 m	2.80 m
<b>D</b> Długość w pozycji złożonej	11.13 m	12.20 m
<b>D</b> Długość przy transporcie (Jib złożony)	-	11.60 m
<b>E</b> Szerokość podnośnika	2.50 m	2.50 m
<b>F</b> Środek kół	2.85 m	2.85 m
<b>G</b> Prześwit pod podstawą podestu	0.33 m	0.33 m

## Wydajność

Maksymalny udźwig platformy	227 kg	227 kg
Obrót platformy	160°	160°
Obrót Jib pionowo	-	135°(+78°/-57°)
Obrót kopuły	360° kontynuowany	360° kontynuowany
Zarzućcie tyłem	1.42 m	1.42 m
Prędkość jazdy maszyny w pozycji złożonej	5.4 km/h	5.4 km/h
Prędkość jazdy maszyny, ramię podniesione	30 cm/s	30 cm/s
Zdolność jazdy po wzniesieniu** - 2WD	30%	30%
Zdolność jazdy po wzniesieniu** - 4WD	45%	45%
Promień skrętu - wewnętrzny	3.66 m	3.66 m
Promień skrętu - zewnętrzny	6.55 m	6.55 m
Sterowanie	12 V DC proportional	12 V DC proportional
Opony do ciężkiego terenu	18-625, 16 ply	18-625, 16 ply

## Zasilanie

Źródło zasilania	Deutz TD2011 L04i 4 cylinder turbo diesel 74 hp (55 kW) Perkins 804D-33 4 cylinder diesel 63 hp (47 kW) Continental TME27 4 cylinder Gasoline/LPG 74 hp (55 kW)	
Zapasy napęd	12 V DC	12 V DC
Pojemność zbiornika na paliwo (Diesel)	132 L	132 L
Pojemność zbiornika na paliwo (benzyna/LPG)	113.6 L	113.6 L
Pojemność systemu hydraulicznego	151 L	151 L

## Poziom hałasu i wibracji

Poziom hałasu (przy podstawie)	83 dBA	83dBA
Poziom hałasu (na platformie)	71 dBA	71 dBA
Wibracje	<2.5 m/s <sup>2</sup>	<2.5 m/s <sup>2</sup>

## Waga \*\*\*\*

2 WD	16 057 kg	17 191 kg
4 WD	16 103 kg	17 236 kg

## Zgodność CE

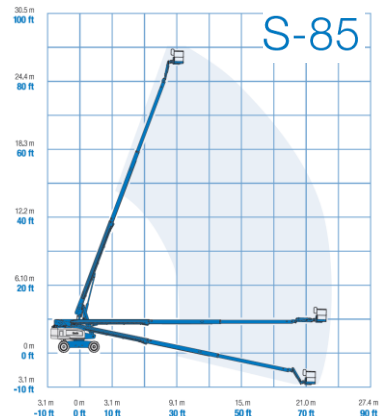
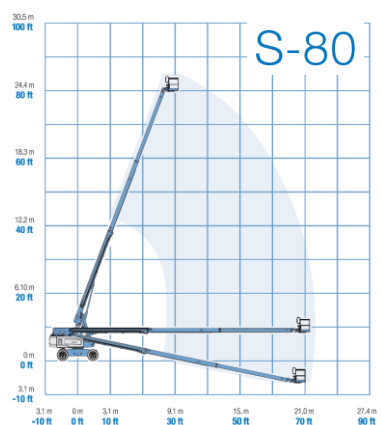
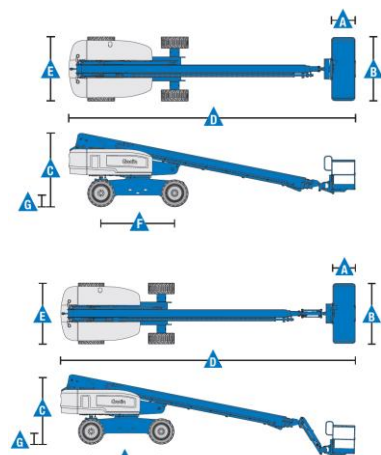
Dyrektywa EU: 2006/42/EC - maszyny (standard EN280:2001+A2:2009); 2004/108/EC (EMC); 2 000/14/EC
--

\* wysokość robocza obliczana jest przez dodanie 2m do wysokości platformy

\*\*praca dotyczy pracy na wzniesieniu. Sprawdź instrukcję obsługi.

\*\*\* waga może się różnić w zależności od wybranych opcji

Specyfikacja 05.07.13



SPRZEDAŻ • WYNAJEM • SERWIS • CZĘŚCI



[www.gizo.pl](http://www.gizo.pl)

**Centrala:**  
16-070 Choroszcz k. B-stoku  
trasa nr 8 Warszawa - Białystok  
Złotonia 225  
tel./fax: 85 719 34 40  
biuro@gizo.pl

**Tychy:**  
43-100 Tychy, ul. Beskidzka 21  
trasa nr 1 Katowice - Tychy  
tel.: 32 329 86 25-26  
fax: 32 329 82 36  
tychy@gizo.pl

**Warszawa:**  
03-236 Warszawa  
ul. Annapol 4  
tel./fax: 22 609 62 25-26  
warszawa@gizo.pl

**Gdańsk:**  
80-299 Gdańsk  
(obwodnica Trójmiasta)  
ul. Międzygwieżna 7  
tel./fax: 58 341 86 98  
gdansk@gizo.pl

**Poznań:**  
61-080 Tarnowo Podgórne  
ul. Poznańska 48, Swadzim  
tel./fax: 61 843 38 44  
poznan@gizo.pl

**Belchatów:**  
97-427 Rogowiec  
ul. Instalacyjna 14  
tel.: 604 414 235  
belchatow@gizo.pl

**Szczecin:**  
72-001 Kolbaskowo 119  
tel.: 602 795 195  
szczecin@gizo.pl

**Lublin:**  
tel. 602 374 205  
lublin@gizo.pl

**Wrocław:**  
52-014 Wrocław  
ul. Opolska 140  
tel.: 602 425 600  
wroclaw@gizo.pl

**Europa Zachodnia:**  
tel.: +48 602 188 588  
europa@gizo.pl

**Europa Wschodnia:**  
tel.: +375 293 211 999  
sasha@gizo.pl

## CHARAKTERYSTYKA

### Standardowe wyposażenie

#### Wymiary

##### S-80

- 26.38 m – wysokość robocza
- 21.8 m – wysięg boczny
- do 227 kg udźwigu platformy

##### S-85

- 27.90 m – wysokość robocza
- 23.32 m – wysięg boczny
- do 227 kg udźwigu platformy

#### Platforma

- 2.44 m - platforma stalowa
- platforma z systemem samopoziomowania
- hydraulicznie obracana platforma

#### Wyposażenie

- bramka uchylna na platformie z siatką do połowy wysokości<sup>1</sup>
- proporcjonalna jazda i podnoszenie (joystick z czujnikiem Hall)
- pozytywny system kontroli trakcji
- napęd
- linia 230 V doprowadzona do platformy
- alarmy dźwiękowe
- zestaw ostrzegawczy z błyskającym światłem
- klakson
- dwa silniki prędkości koła
- licznik roboczogodzin
- kontynuowany obrót kopuły o 360°
- certyfikowany system kontroli udźwigu maszyny

#### Zasilanie

- 12 V DC jako napęd zapasowy
- pakiet ochrony silnika
- automatyczne wyłączenie silnika w przypadku awarii

#### Koła

- koła do ciężkiego terenu

1 wymagana opcja platformy – platforma z wejściem z trzech stron  
2 tylko montowane fabrycznie  
3 dostępna w wybranych modelach. Skontaktuj się z dystrybutorem Genie

### Opcje dodatkowe

- 1.83 m - platforma stalowa
  - 2.44 m - platforma stalowa, otwierana z trzech stron
  - wersja bez Jiba
  - 1.52 m – Jib z zasięgiem bocznym
  - Deutz turbocharged diesel 74 hp (55 kW)
  - Perkins diesel 47 kW (63 hp)
  - Continental benzyna/LPG 55 kW (74 hp)
  - 2x4
  - 4x4
  - oś oscylacyjna o stałej szerokości
  - opony do ciężkiego terenu, niepozostawiające śladów
  - dodatkowa górna poręcz platformy
  - zamykana osłona pulpitu górnego
  - bramka uchylna na platformie z siatką do połowy wysokości<sup>1</sup>
  - pakiet oświetleniowy: 2 światła do jazdy umiejscowione na podwoziu, 2 światła robocze umiejscowione na platformie
  - 340 kg udźwig, tylko w wersji S-80<sup>2</sup>, musi zawierać dodatkową przeciwwagę
  - pakiet czujników silnika<sup>2</sup>: ciśnienie oleju, temperatura, moc
  - półka na narzędzia
  - filtr paliwa<sup>2</sup>
  - chłodnica oleju hydraulicznego
  - podwójny joystick
  - biodegradowalny olej hydrauliczny<sup>2</sup>
  - linia pneumatyczna doprowadzona do platformy
  - automatyczne wyłączenie przy zwiększeniu kąta nachylenia
  - AC generator (110V/-220V/50Hz, 3000W)<sup>2</sup>
  - podgrzewanie silnika<sup>3</sup>
  - pakiet do prac przy samolotach (piankowe osłony barierok, system automatycznego odciążenia zasilania w przypadku dotknięcia platformą do elementu samolotu<sup>2,3</sup>
  - zestaw do pracy w nieprzyjnym środowisku (osłony cylindrów, uszczelki i szczotki czyszczące ramiona maszyny, osłona pulpitu górnego)<sup>2</sup>
  - zabezpieczenie linii 230V doprowadzonej do platformy
- (wtyczka, gniazdko w koszu, wyłącznik różnicowo prądowy na podstawie maszyny)



SPRZEDAŻ • WYNAJEM • SERWIS • CZĘŚCI



[www.gizo.pl](http://www.gizo.pl)

**Centrala:**  
16-070 Choroszcz k. B-stoku  
trasa nr 8 Warszawa - Białystok  
Złotoria 225  
tel./fax: 85 719 34 40  
biuro@gizo.pl

**Tychy:**  
43-100 Tychy, ul. Beskidzka 21  
trasa nr 1 Katowice - Tychy  
tel.: 32 329 86 25-26  
fax: 32 329 82 36  
tychy@gizo.pl

**Warszawa:**  
03-236 Warszawa  
ul. Annopol 4  
tel./fax: 22 609 62 25-26  
warszawa@gizo.pl

**Gdańsk:**  
80-299 Gdańsk  
(obwodnica Trójmiasta)  
ul. Międzygwiezdna 7  
tel./fax: 58 341 86 98  
gdansk@gizo.pl

**Poznań:**  
61-080 Tarnowo Podgórne  
ul. Poznańska 48, Swadzim  
tel./fax: 61 843 38 44  
poznan@gizo.pl

**Bełchatów:**  
97-427 Rogowiec  
ul. Instalacyjna 14  
tel.: 604 414 235  
belchatow@gizo.pl

**Szczecin:**  
72-001 Kolbaskowo 119  
tel.: 602 795 195  
szczecin@gizo.pl

**Lublin:**  
tel. 602 374 205  
lublin@gizo.pl

**Wrocław:**  
52-014 Wrocław  
ul. Opolska 140  
tel.: 602 425 600  
wroclaw@gizo.pl

**Europa Zachodnia:**  
tel.: +48 602 188 588  
europa@gizo.pl

**Europa Wschodnia:**  
tel.: +375 293 211 999  
sasha@gizo.pl