



Specyfikacja

		Z-62/40
	Wysokość robocza max*	20,87 m
	Wysokość platformy max	18,87 m
	Wysięg boczny	12,42 m
	Prześwit przy poziomym wysięgu bocznym	7,80 m
A B	Wymiary platformy (długość x szerokość)	91 cm x 2,44 m
A B	Wymiary platformy (długość x szerokość)	76 cm x 1,83 m
C	Wysokość w pozycji złożonej / Wysokość transportowa	2,40 m / 2,90 m
D	Długość w pozycji złożonej / Długość transportowa	9,25 m / 7,58 m
E	Szerokość	2,49 m
F	Rozstaw osi	2,49 m
G	Prześwit pod podstawą podestu	41 cm

Wydajność

	Maksymalny udźwieg platformy	227 kg
	Obrót kopuły	360 ° niekontynuowany
	Zarzucanie kopuły przy obrocie	zero
	Prędkość jazdy maszyny po złożeniu	4,8 km/h
	Prędkość jazdy maszyny podniesionej**	1,1 km/h
	Zdolność jazdy po wzniesieniu***	45%
	Promień skrętu - wewnętrzny	2,80 m
	Promień skrętu - zewnętrzny	5,57 m
	Sterowanie	12V DC proporcjonalne
	Koła (wypełnione pianką)	355/55D 625

Zasilanie

	Źródło zasilania	Deutz Stage IIIA 2011 L04i 4-cylindrowy turbo diesel 55 kW (72hp) Deutz diesel 2,9L4 36 kW (48hp)
	Pojemność układu hydraulicznego	132,5 L
	Pojemność zbiornika na paliwo	136,3 L

Poziom hałasu i wibracji

	Poziom hałasu (przy podstawie)	84 dBA
	Poziom hałasu (na platformie)	75 dBA
	Wibracje	<2,5 m/s ²

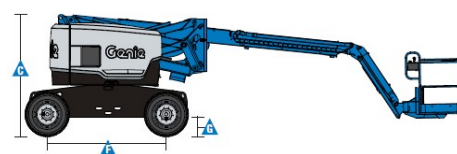
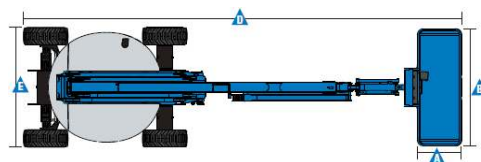
Waga****

		10,281 kg
--	--	-----------

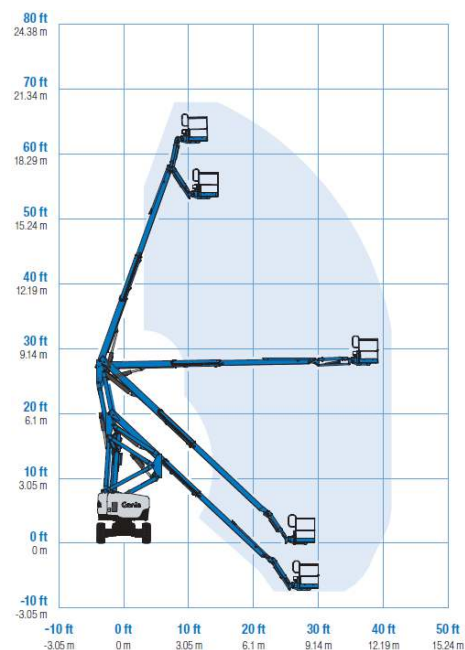
Zgodność CE

EC Dyrektywa: 2006/42/EC - dyrektywa maszynowa (z uwzględnieniem zharmonizowanej europejskiej normy EN280); Dyrektywa 2004/108/EC (EMC) dot. kompatybilności elektromagnetycznej; Dyrektywa 2000/14/EC (LVD) dot. emisji hałasu do środowiska przez urządzenia używane na zewnątrz pomieszczeń

Wymiary Z-62/40



Zasięg maszyny Z-62/40



* wysokość robocza obliczana jest przez dodanie 2m do wysokości platformy.
 ** przy uniesionej platformie maszyna jest zdolna operować jedynie na płaskiej, równej nawierzchni
 *** praca dotyczy pracy na wzniesieniu. Sprawdź instrukcję obsługi.
 **** waga może się różnić w zależności od opcji i/lub kraju.

Specyfikacja z dnia 17.08.2017



Warszawa
 Centrala
 ul. Sadowa 21
 (węzeł Konotopa)
 05-850 Jawczyce
 tel.: +48 22 609 62 25
 warszawa@gizo.pl

Oddział Belchatów
 Strefa Przemysłowa
 Bogumiłków
 ul. Karolowa 9
 97-410 Kleszczów
 tel.: +48 44 731 46 56
 belchatow@gizo.pl

Oddział Białystok
 Złotoria 225
 16-070 Choroszcz
 tel.: +48 85 719 34 40
 biuro@gizo.pl

Oddział Gdańsk
 ul. Międzywiezna 7
 80-229 Gdańsk
 (obwodnica Trójmiasta)
 tel.: +48 58 341 86 98
 gdansk@gizo.pl

Oddział Lublin
 tel.: +48 601 855 388
 tel.: +48 667 842 705
 lublin@gizo.pl

Oddział Poznań
 ul. Poznańska 48,
 Swadzim
 62-080 Tarnowo
 Podgórne
 tel.: +48 61 843 38 44
 poznan@gizo.pl

Oddział Szczecin
 ul. Wichrowa 1a
 72-006 Mierzyn
 tel.: +48 91 469 43 37
 szczecin@gizo.pl

Oddział Tychy
 ul. Beskidzka 21
 43-100 Tychy
 tel.: +48 32 329 86 25
 tychy@gizo.pl

Oddział Wrocław
 ul. Zachodnia 2
 55-011 Siechnice
 tel.: +48 71 396 37 96
 wroclaw@gizo.pl

Europa Zachodnia
 tel.: +48 602 188 588
 europa@gizo.pl

Oddział BY
 tel.: +375 293 211 999
 sasza@gizo.pl

Czechy / Słowacja
 Dolne Holy 472/31
 949 04 Nitra
 tel.: +420 776 249 076
 czechy@gizo.pl



Charakterystyka

Wyposażenie standardowe

Z-62/40

- 20.87 m – wysokość robocza
- 12.42 m – wysięg boczny
- 7,80 m – prześwit przy poziomym wysięgu bocznym
- 227 kg – udźwieg platformy

Wyposażenie

- 1.52 m – długość ramienia JIB, o zakresie ruchu w pionie – 135°
- Stalowa platforma o szerokości 2.44 m z wejściem po trzech stronach z uchylanymi brankami
- Platforma samopoziomująca
- Platforma obracana hydraulicznie -90°/+90°
- Zamykane osłony komponentów hydraulicznych i silnika
- Chłodnica oleju hydraulicznego
- Przycisk kierunku jazdy obsługiwany za pomocą kciuka
- Zabezpieczenie przed omyłkową jazdą w przeciwnym kierunku
- Konstrukcja ramion umożliwiająca zachowanie odległości od ścian poruszając się platformą w pionie
- Proporcjonalne sterowanie za pomocą joysticka
- Obrót kopuły 360° - niekontynuowany
- Czujnik poziomu wychylenia z sygnałem dźwiękowym
- System zabezpieczający operatora przed zgnieciem
- Brak zarzucania tyłem pojazdu
- System kontroli trakcji
- Dwie prędkości jazdy
- Aktywna oś oscylacyjna standard w modelu 4WD (4x4)
- Linia 230V doprowadzona do platformy (niezabezpieczona)
- Klakson
- Światło ostrzegawcze tzw. Kogu
- Alarm ruchów i jazdy
- Licznik motogodzin
- Certyfikowany system wagi w platformie maszyny
- Złącze do systemu Telematic – przygotowanie do pracy z modułem GPS

Zasilanie

- Awaryjne zasilanie – 12 V DC
- Duetz Stage IIIA turbo diesel silnik 55 kW (74hp)
- Duetz diesel silnik 36 kW (48hp)
- Nagrzewnica powietrza dolotowego
- Ochrona silnika przed próbą ponownego uruchomienia
- Automatyczne odłączanie funkcji maszyny w przypadku awarii silnika

Napęd

- 2 x 4
- 4 x 4

Koła

- Terenowe, wypełnione pianką

Opcje dodatkowe

- Stalowa platforma o szerokości 1.83 m z wejściem po obu stronach i uchylanymi brankami
- Branka uchylna na platformie z siatką do połowy wysokości
- Dodatkowa barierka wokół platformy zabezpieczająca przed zgnieciem rąk pracownika
- Struktura ochronna dla operatora
- Dwuosiowe sterowanie joystickiem
- Linia pneumatyczna doprowadzona do platformy
- Zabezpieczenie linii 230V doprowadzonej do platformy (wtyczka, gniazdo, wyłącznik różnicowoprądowy, pomiary elektryczne)
- Światła robocze – 2 na podeście, 2 na platformie
- Pakiet do prac w trudnych warunkach przy wysokim zapyleniu¹: harmonijkowe osłony tłocznik silowników, szczotki zgarniające na końcach segmentów ramion oraz osłona pulpitu sterowniczego górnego
- Pakiet Deluxe do prac w trudnych warunkach przy wysokim zapyleniu^{1 2}: dodaje do podstawowego pakietu osłonę obrotu kopuły, osłonę rury wydechowej, osłonę pokrywy silnika, wstępne oczyszczanie powietrza dolotowego
- Pakiet uchwyty do płyt
- Biodegradowalny olej hydrauliczny
- Odcięcie funkcji pracy maszyny w momencie przekroczenia dopuszczalnego przechylenia maszyny
- Moduł odcięcia zasilania przy zbyt niskiej temperaturze
- Układ wydechowy z katalizatorem¹
- Podgrzewanie silnika przed rozruchem²
- Wskaźnik ciśnienia i temperatury oleju
- AC generator 230V/50Hz 3000W
- Pakiet do prac w zimowych warunkach
- Dodatkowy filtr oczyszczania powietrza dolotowego^{1 2}
- Zabezpieczenia anty-wybuchowe EX do prac w strefach zagrożenia wybuchem gazu lub pyłu
- Moduł GPS zapewniający informacje o lokalizacji i wykonywanych operacjach
- Osłona pulpitu górnego
- Niebrudzące, wypełnione pianką koła
- Pakiet rafinerii – łapacz iskier wraz z elektrycznym lub mechanicznym zaworem chławnym



¹ opcja tylko fabryczna
² dostępne tylko na wybranych modelach.
 Proszę o kontakt z przedstawicielem w celu uzyskania więcej informacji



Warszawa
 Centrala
 ul. Sadowa 21
 (węzeł Konotopa)
 05-850 Jawczyce
 tel.: +48 22 609 62 25
 warszawa@gizo.pl

Oddział Belchatów
 Strefa Przemysłowa
 Bogumiłów
 ul. Karolowa 9
 97-410 Kleszczów
 tel.: +48 44 731 46 56
 belchatow@gizo.pl

Oddział Białystok
 Złotoria 225
 16-070 Choroszcz
 tel.: +48 85 719 34 40
 biuro@gizo.pl

Oddział Gdańsk
 ul. Międzygwiedzna 7
 80-229 Gdańsk
 (obwodnica Trójmiasta)
 tel.: +48 58 341 86 98
 gdansk@gizo.pl

Oddział Lublin
 tel.: +48 601 855 388
 tel.: +48 667 842 705
 lublin@gizo.pl

Oddział Poznań
 ul. Poznańska 48,
 Swadzim
 62-080 Tarnowo
 Podgórne
 tel.: +48 61 843 38 44
 poznan@gizo.pl

Oddział Szczecin
 ul. Wichrowa 1a
 72-006 Mierzyn
 tel.: +48 91 469 43 37
 szczecin@gizo.pl

Oddział Tychy
 ul. Beskidzka 21
 43-100 Tychy
 tel.: +48 32 329 86 25
 tychy@gizo.pl

Oddział Wrocław
 ul. Zachodnia 2
 55-011 Siechnice
 tel.: +48 71 396 37 96
 wroclaw@gizo.pl

Europa Zachodnia
 tel.: +48 602 188 588
 europa@gizo.pl

Oddział BY
 tel.: +375 293 211 999
 sasza@gizo.pl

Czechy / Słowacja
 Dolne Holy 472/31
 949 04 Nitra
 tel.: +420 776 249 076
 czechy@gizo.pl