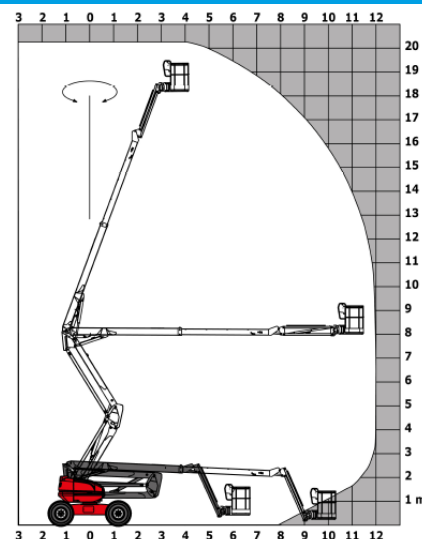


## LINE Specyfikacja

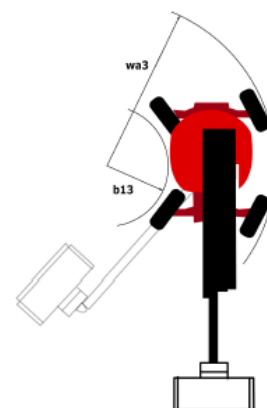
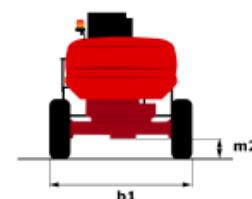
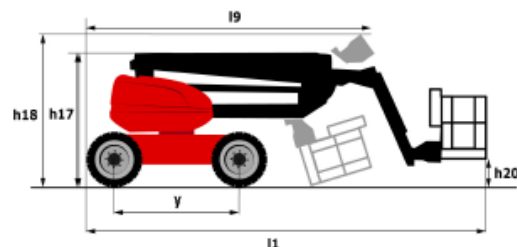
Specyfikacja z dnia 2020-10-20

Wyposażenie		200 ATJ
h21	Wysokość robocza max.	20,28 m
h7	Wysokość platformy - całkowicie uniesionej	18,28 m
l4	Pełny wyciąg boczny	12 m
lp/ep	Wymiary platformy (długość x szerokość)	2,1 m x 0,8 m
h18	Wysokość w pozycji złożonej	2,85 m
i9	Długość w pozycji złożonej	6,21 m
b1	Szerokość maszyny	2,40 m
y	Rozstaw osi	2,4 m
m2	Prześwit pod podstawą podestu	0,44 m
Wydajność		
Q	Uciążliwość platformy	230 kg
	Obrót kopuły	355 stopni
	Prędkość jazdy maszyny po złożeniu	4,7 km/h
	Prędkość jazdy maszyny podniesionej - ramię uniesione i wysunięte	0,8 km/h
	Zdolność jazdy po wzniesieniu	40%
b13	Promień skrętu - wewnętrzny	1,53 m
Wa3	Promień skrętu - zewnętrzny	4,17 m
Zasilanie		
	Źródło zasilania	Kubota-V2403-M/ Stage III A
Waga		
		10 050 kg

### Zasięg pracy maszyny



### Wymiary maszyny



FIRMA POLSKA

### Wyposażenie standardowe

- aktywna oś oscylacyjna
- 4 koła skrętne
- 4 tryby jazdy w tym tryb "krab"
- most przedni z ograniczonym poślizgiem
- blokada dyferencjału na moście przednim
- awaryjna pompa elektryczna
- wyłącznik zatrzymania awaryjnego na górnym i dolnym pulpicie maszyny
- pedał aktywacji funkcji pracy maszyny w koszu
- klakson
- czujnik poziomu paliwa z kontrolką rezerwy
- sieć CAN
- Easy link- możliwość nadzorowania parametrów pracy maszyny
- licznik godzin pracy maszyny
- dolny pulpit sterowniczy z wyświetlaczem

### Zasilanie

- Kubota-V2403-M/ Stage III A

### Napęd

- mechaniczny napęd 4x4 zasilany hydrauliką

### Koła

- otworowane pełne lane terenowe

### Wyposażenie dodatkowe

- SPS system ochrony operatora przed zgnieciem
- generator prądu 3,5 kW lub 5 kW
- linia 110V lub 230V doprowadzona do platformy zabezpieczona
- linia pneumatyczna doprowadzona do platformy
- olej mrozoodporny
- olej biodegradowalny
- osłona ochronna wyświetlacza na dolnym panelu sterowania
- osłona wieży zamykana na kluczyk
- Sygnalizowanie dźwiękiem każdego ruchu
- Sygnalizowanie dźwiękiem przejazdu
- światło robocze na platformie
- niebrudzące pełne koła terenowe
- moduł GPS
- kontrola dostępu
- Easy manager
- szelki bezpieczeństwa
- zabezpieczenie wybuchowe ATEX
- akumulatory o większej pojemności

