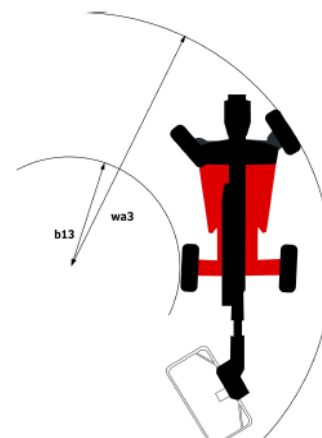
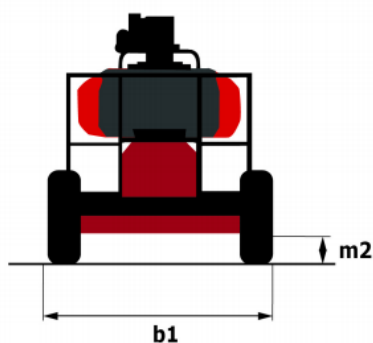
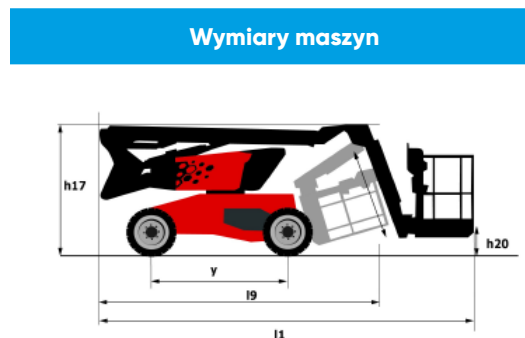
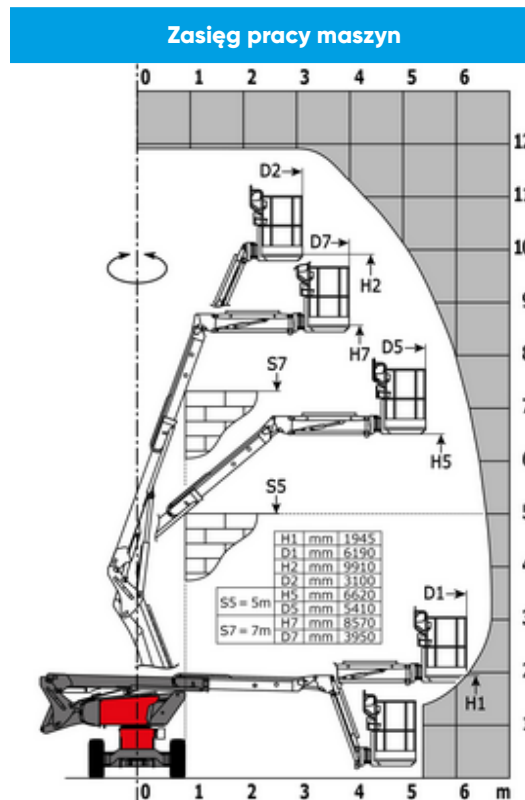


LINE Specyfikacja

Specyfikacja z dnia 2021-08-02

Wyposażenie		MAN'GO 12
h21	Wysokość robocza max.	11,91 m
h7	Wysokość platformy - całkowicie uniesionej	9,91 m
l4	Wysięg boczny max.	6,69 m
lp/ep	Wymiary platformy (długość x szerokość)	1,5 m x 0,98 m
h18	Wysokość w pozycji złożonej	2,49 m
l9	Długość w pozycji złożonej	4,5 m
b1	Machine width	1,8 m
y	Rozstaw osi	2 m
m2	Prześwit pod podstawą podestu	0,32 m
Wydajność		
	Maksymalny udźwieg platformy	230 kg
	Dopuszczalna ilość osób na platformie (wewnątrz/zewnątrz)	2/2
	Obrót kopuły	350 stopni
	Prędkość jazdy maszyny po złożeniu	5,2 km/h
	Prędkość jazdy maszyny podniesionej - ramię uniesione i wysunięte	1,0 km/h
	Zdolność jazdy po wzniesieniu	40%
b13	Promień skrętu - wewnętrzny	1,71 m
Wa3	Promień skrętu - zewnętrzny	4,11 m
Zasilanie		
	Źródło zasilania	Kubota - D1105-E48
Waga		
		4 150kg



Wyposażenie standardowe

- "Easy Manager"
- 3 ruchy hydrauliczne jednocześnie
- Blokada mechanizmu różnicowego
- Kosz 1500 mm
- Czujnik poziomu paliwa z kontrolką rezerwy
- Licznik godzin pracy maszyny
- Odblokowanie przechyłu
- Osłona pulpitu sterowniczego
- Opuszczanie awaryjne
- Pedał wznowienia
- Skokowa regulacja prędkości obrotowej silnika
- Sterowanie proporcjonalne
- Sygnał dźwiękowy oraz podświetlana kontrolka (poziomowanie, przeciążenie, opuszczanie)
- Technologia szyny CAN
- Wysięgnik kosza
- Wyłącznik zatrzymania awaryjnego w platformie i na ramie

Zasilanie

- silnik diesel Kubota - D1105-E48 (26 H / 18,5 kW)

Napęd

- hydrauliczny napęd 4x4

Tyres

- opony pełne montowane na felgach

Wyposażenie dodatkowe

- Akumulator o zwiększonej pojemności
- Olej biodegradowalny
- Olej mrozoodporny
- Ogumienie niebrudzące
- Uruchomienie maszyny zabezpieczenie kodem
- Korek wlewu paliwa zamykany na klucz
- Przyłącze pneumatyczne
- Przyłącze wodne
- Alarm ostrzegawczy podczas wykonywania wszystkich ruchów
- Alarm ostrzegawczy jazdy
- SMS system bezpieczeństwa dla operatora w koszu
- Wbudowany generator 3,5kW lub 5 kW
- Zabezpieczona linia 110 V lub 230V z wyłącznikiem różnicowym
- Wyłącznik akumulatora
- Światło robocze
- Uprząż bezpieczeństwa

