

Specyfikacja

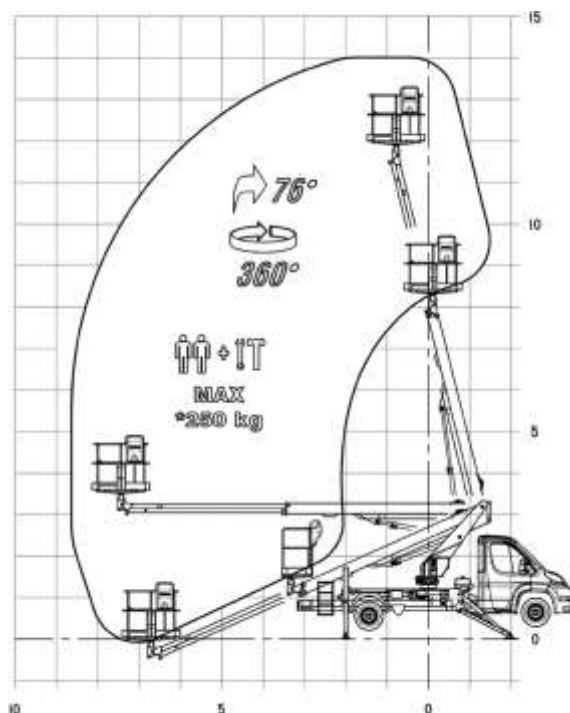
	PT 140
Wysokość robocza max	14.00 m
Wysięg boczny	8.70 m R+A
Platforma aluminiowa	1400 x 710 x 1100mm
Hydrauliczny obrót kosza	90° RH + 90° LH
Długość podnośnika po złożeniu	6.682 m
Podpory	hydrauliczne wysunięcie, typ „A”, z przodu / z tyłu
Minimalna szer. podpory	z przodu – 3.05 m z tyłu – 2.32 m
Platforma	Hydraulicznie obracana

Wydajność

Maksymalny udźwieg	250 kg
Dopuszczalna ilość osób na platformie	2
Makc. siła ręczna	40 daN
Siła wiatru	12.5 m/s
Kąt nachylenia wysięgnika	-24° / + 76°
Obrót	400°

Waga

	3 500 kg
--	----------



Specyfikacja z dnia 17.03.14



www.gizo.pl

Centrala:
16-070 Choroszcz k. B-stoku
trasa nr 8 Warszawa - Białystok
Złotonia 225
tel./fax: 85 719 34 40
biuro@gizo.pl

Tychy:
43-100 Tychy, ul. Beskidzka 21
trasa nr 1 Katowice-Tychy
tel.: 32 329 86 25-26
fax: 32 329 82 36
tychy@gizo.pl

Warszawa:
03-236 Warszawa
ul. Annopol 4
tel./fax: 22 609 62 25-26
warszawa@gizo.pl

Gdańsk:
80-299 Gdańsk
(obwodnica Trójmiasta)
ul. Międzywiewiedna 7
tel./fax: 58 341 86 98
gdansk@gizo.pl

Poznań:
61-080 Tarnowo Podgórne
ul. Poznańska 48, Swadźm
tel./fax: 61 843 38 44
poznan@gizo.pl

Belchatów:
97-427 Rogowiec
ul. Instalacyjna 14
tel.: 604 414 235
belchatow@gizo.pl

Szczecin:
72-001 Kolbaskowo 119
tel.: 602 795 195
szczecin@gizo.pl
Lublin:
tel. 602 374 205
lublin@gizo.pl

Wrocław:
52-014 Wrocław
ul. Opolska 140
tel.: 602 425 600
wroclaw@gizo.pl

Europa Zachodnia:
tel.: +48 602 188 588
europa@gizo.pl
Europa Wschodnia:
tel.: +375 293 211 999
sasha@gizo.pl

SPRZEDAŻ • WYNAJEM • SERWIS • CZĘŚCI

Charakterystyka

Standardowe wyposażenie

- wysokość robocza – 13,5 m
- wysięg – 8,7 m / 200 kg w koszu
- udźwig – 250 kg /2 osoby

Podnośnik zamontowany na podwoziu

- NISSAN CABSTAR lub Renault Maxity

Wyposażenie

Część podnośnika

- podnośnik teleskopowy 2-sekcyjny
- automatyczne poziomowanie kosza
- kosz aluminiowy
- hydrauliczny obrót kosza +/-90 stopni
- sterowanie elektrozaworami
- malowanie w jednym kolorze RAL
- Kosz
- kosz aluminiowy dla 2 osób
- udźwig 250 kg
- wymiary 1400 x 710 x 1100mm

Podpory

- 4 podpory stabilizujące styl A + A- sterowane hydraulicznie
- zabezpieczenie wraz z światłem diagnostycznym (stabilizacja maszyny i podpór możliwa tylko podczas postoju) uniemożliwia jazdę jadąc z nie w pełni złożonymi podporami

Rama

- pojemnik na narzędzia
- antypoślizgowa podłoga aluminiowa
- opuszczanie awaryjne –manualne z poziomu dolnego
- drabinka do kosza podnośnika
- błotniki na tylnych kołach
- gniazdo elektryczne z 220V w koszu podnośnika
- kolor czarny RAL

Sterowanie

- proporcjonalne sterowanie hydrauliczne, możliwość wykonywania wielu operacji jednocześnie
- górny i dolny panel sterowania
- start i stop z silnika z obu paneli sterowania
- magnetyczne światło ostrzegawcze tzw. kogut
- elektroniczne ograniczniki wysięgu z podwójnym zabezpieczeniem i światłami diagnostycznymi
- stacyjka z możliwością wyboru sposobu obsługi funkcji - jednej z 3:, pulpit górny, pulpit dolny, obsługa podpór stabilizacyjnych
- system anty kolizyjny (pomiędzy wysięgnikiem a kabina, wysięgnikiem a koszem, podporami a drzwiami kabiny)
- lampka ostrzegawcza w kabinie informująca o nieprawidłowej pozycji podpór lub kosza podczas jazdy

Opcje dodatkowe

- izolacja całej struktury maszyny wraz z koszem umożliwiającą bezpieczną pracę przy napięciu do 1000 V (wraz z certyfikatem)
- izolacja samego kosza maszyny umożliwiającą bezpieczną pracę przy napięciu do 1000 V (wraz z certyfikatem)
- podpory 300 x 300 mm
- podpory 400 x 400 mm
- podpory 550 x 320 mm z aluminiowym profilem
- automatyczna stabilizacja
- instalacja wodna / powietrza do kosza podnośnika
- znaki reklamowe
- niestandardowe malowanie
- burty na podstawie maszyny H=100 mm
- burty na podstawie maszyny H=200 mm
- pomocnicza pompa elektryczna zasilana z zewnętrznej sieci elektrycznej jednofazowej 220V

SPRZEDAŻ • WYNAJEM • SERWIS • CZĘŚCI



www.gizo.pl

Centrala:
16-070 Choroszcz k. B-stoku
trasa nr 8 Warszawa - Białystok
Złotonia 225
tel./fax: 85 719 34 40
biuro@gizo.pl

Tychy:
43-100 Tychy, ul. Beskidzka 21
trasa nr 1 Katowice-Tychy
tel.: 32 329 86 25-26
fax: 32 329 82 36
tychy@gizo.pl

Warszawa:
03-236 Warszawa
ul. Annopol 4
tel./fax: 22 609 62 25-26
warszawa@gizo.pl

Gdańsk:
80-299 Gdańsk
(obwodnica Trójmiasta)
ul. Międzywiedzna 7
tel./fax: 58 341 86 98
gdansk@gizo.pl

Poznań:
61-080 Tarnowo Podgórne
ul. Poznańska 48, Swadzim
tel./fax: 61 843 38 44
poznan@gizo.pl

Belchatów:
97-427 Rogowiec
ul. Instalacyjna 14
tel.: 604 414 235
belchatow@gizo.pl

Szczecin:
72-001 Kolbaskowo 119
tel.: 602 795 195
szczecin@gizo.pl

Lublin:
tel. 602 374 205
lublin@gizo.pl

Wrocław:
52-014 Wrocław
ul. Opolska 140
tel.: 602 425 600
wroclaw@gizo.pl

Europa Zachodnia:
tel.: +48 602 188 588
europa@gizo.pl

Europa Wschodnia:
tel.: +375 293 211 999
sasha@gizo.pl