



## Specyfikacja

	S40	S40 TraX	S45	S45 TraX
Wysokość robocza max*	14,20 m		15,72 m	
Wysokość platformy max	12,20 m		13,72 m	
Wysięg boczny	9,65 m		11,18 m	
Zasięg poniżej poziomu gruntu	97 cm		1,50 m	
A B Wymiary platformy (długość i x szerokość) – 2,44m (8ft)	91cm x 2,44 m		91 cm x 2,44 m	
A B Wymiary platformy (długość i x szerokość) – 1,83m (6ft)	76 cm x 1,83 m		76 cm x 1,83 m	
C Wysokość w pozycji złożonej	2,49 m		2,49 m	
D Długość w pozycji złożonej / transportowej	7,39 m / -		8,48 m / 6,80 m	
E Szerokość	2,30 m	2,31 m	2,24 m	2,31 m
F Rozstaw osi	2,20 m		2,20 m	
G Prześwit pod podstawą podestu	32 cm		32 cm	

## Wydajność

Maksymalny udźwig platformy	227 kg		227 kg	
Obrót kopuły	360° kontynuowany			
Zarzucanie tyłem	86 cm	89 cm	86 cm	89 cm
Prędkość jazdy maszyny po złożeniu - 4WD	7,70 km/h	4,02 km/h	7,70 km/h	4,02 km/h
Prędkość jazdy maszyny podniesionej – ramię uniesione i wysunięte	1,10 km/h	1,10 km/h	1,10 km/h	1,10 km/h
Zdolność jazdy po wzniesieniu**	40 %		40 %	
Promień skrętu – wewnętrzny	2,00 m	2,36 m	2,00 m	2,36 m
Promień skrętu - zewnętrzny	4,78 m	5,18 m	4,78 m	5,18 m
Sterowanie	12 V DC proporcjonalne			
Opony - Terenowe - wypełnione powietrzem	12-16,5 NHS		12-16,5 NHS	
TraX - gąsienice	Quadra-Track		Quadra-Track	
Nacisk punktowy (z TraX)	0,77 kg/cm <sup>2</sup>		0,77 kg/cm <sup>2</sup>	

## Zasilanie

Źródło zasilania	Deutz D 2011 L03i diesel 36 kW (48hp) Perkins 404D-22 diesel 36 kW (48hp)	
Pojemność układu hydraulicznego	170 L	170 L
Pojemność zbiornika na paliwo	76 L	76 L

## Poziom hałasu i wibracji

Poziom hałasu (przy podstawie)	84 dBA	84 dBA
Poziom hałasu (na platformie)	76 dBA	76 dBA
Wibracje	<2,5m/s <sup>2</sup>	<2,5m/s <sup>2</sup>

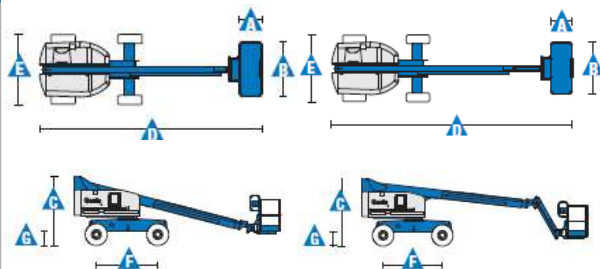
## Waga\*\*\*\*

4WD - koła wypełnione powietrzem / pianką	5,420kg/5,716kg	6,709kg/7,005kg
4WD - TraX	6,564 kg	7,927 kg

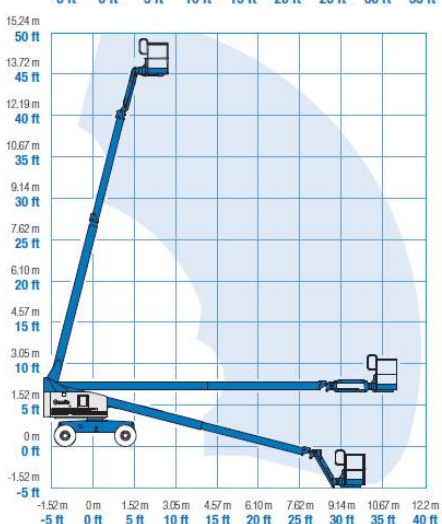
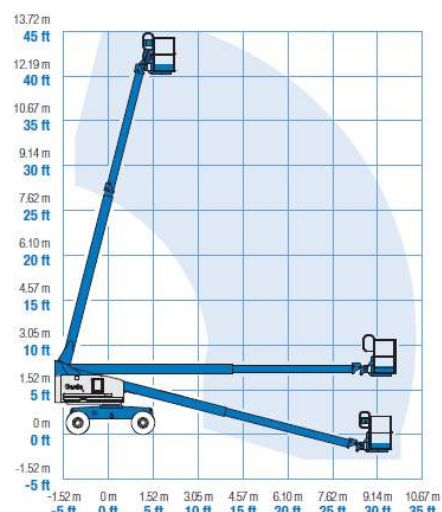
## Zgodność CE

EC Dyrektywa: 2006/42/EC - dyrektywa maszynowa (z uwzględnieniem zharmonizowanej europejskiej normy EN280); Dyrektywa 2004/108/EC (EMC) dot. kompatybilności elektromagnetycznej; Dyrektywa 2000/14/EC (LVD) dot. emisji hałasu do środowiska przez urządzenia używane na zewnątrz pomieszczeń

## Wymiary S-40 / S40TraX i S45 / S45TraX



## Zasięg maszyny S-40 / S40TraX i S45 / S45TraX



\* wysokość robocza obliczana jest przez dodanie 2m do wysokości platformy.  
 \*\*\* praca dotyczy pracy na wzniesieniu. Sprawdź instrukcję obsługi.  
 \*\*\*\* waga może się różnić w zależności od opcji i/tub kraju.

Specyfikacja z dnia 28.07.2017



**Warszawa**  
 Centrala  
 ul. Sadowa 21  
 (węzeł Konotopa)  
 05-850 Jawczyce  
 tel.: +48 22 609 62 25  
 warszawa@gizo.pl

**Oddział Bełchatów**  
 Strefa Przemysłowa  
 Bogumitów  
 ul. Karolowa 9  
 97-410 Kleszczów  
 tel.: +48 44 731 46 56  
 bełchatow@gizo.pl

**Oddział Białystok**  
 Złotoria 225  
 16-070 Choroszcz  
 tel.: +48 85 719 34 40  
 biuro@gizo.pl

**Oddział Gdańsk**  
 ul. Międzygwieżna 7  
 80-229 Gdańsk  
 (obwodnica Trójmiasta)  
 tel.: +48 58 341 86 98  
 gdansk@gizo.pl

**Oddział Lublin**  
 tel.: +48 601 855 388  
 tel.: +48 667 842 705  
 lublin@gizo.pl

**Oddział Poznań**  
 ul. Poznańska 48,  
 Swadzim  
 62-080 Tarnowo  
 Podgórne  
 tel.: +48 61 843 38 44  
 poznan@gizo.pl

**Oddział Szczecin**  
 ul. Wichrowa 1a  
 72-006 Mierzyn  
 tel.: +48 91 469 43 37  
 szczecin@gizo.pl

**Oddział Tychy**  
 ul. Beskidzka 21  
 43-100 Tychy  
 tel.: +48 32 329 86 25  
 tychy@gizo.pl

**Oddział Wrocław**  
 ul. Zachodnia 2  
 55-011 Siechnice  
 tel.: +48 71 396 37 96  
 wroclaw@gizo.pl

**Europa Zachodnia**  
 tel.: +48 602 188 588  
 europa@gizo.pl

**Oddział BY**  
 tel.: +375 293 211 999  
 sasza@gizo.pl

**Czechy / Słowacja**  
 Dolne Hory 472/31  
 949 04 Nitra  
 tel.: +420 776 249 076  
 czechy@gizo.pl



## Charakterystyka

### Wyposażenie standardowe

#### S-40 / S40 TraX

- 14.20 m – wysokość robocza
- 9.65 m – wysięg boczny
- 227 kg – udźwieg platformy

#### S-45 / S45 TraX

- 15.72 m – wysokość robocza
- 11.18 m – wysięg boczny
- 227 kg – udźwieg platformy

#### Wyposażenie

- 1.52 m – długość ramienia JIB, o zakresie ruchu w pionie – 135° tylko w modelu S45 i S45 TraX
- Stalowa platforma o szerokości 2.44 m z wejściem po trzech stronach z uchylanymi bramkami
- Platforma samopoziomująca
- Platforma obracana hydraulicznie -80°/+80°
- Zamykane osłony komponentów hydraulicznych i silnika
- Przycisk kierunku jazdy obsługiwany za pomocą kciuka
- Zabezpieczenie przed omyłkową jazdą w przeciwnym kierunku
- Czujnik poziomu wychylenia z sygnałem dźwiękowym
- System zabezpieczający operatora przed zgnieceniem
- Proporcjonalne sterowanie za pomocą joysticka
- Obrót kopuły 360° - kontynuowany
- System kontroli trakcji
- Dwie prędkości jazdy
- Aktywna oś oscylacyjna standard w modelu 4WD (4x4)
- Linia 230V doprowadzona do platformy (niezabezpieczona)
- Klakson
- Światło ostrzegawcze tzw. Kogu
- Alarm ruchów i jazdy
- Licznik motogodzin
- Certyfikowany system wagi w platformie maszyny
- Złącze do systemu Telematic – przygotowanie do pracy z modulem GPS

#### Zasilanie

- Awaryjne zasilanie – 12 V DC
- Duetz diesel 36 kW (48hp)
- Perkins diesel 36 kW (48 hp)
- Nagrzewnica powietrza dolotowego
- Ochrona silnika przed ponownym uruchamianiem
- Automatyczne odłączanie funkcji maszyny w przypadku awarii silnika

#### Napęd

- 4 x 4

#### Koła

- Terenowe, wypełnione powietrzem
- Gąsienice Quadra-Track



### Opcje dodatkowe

- Stalowa platforma o szerokości 1.83 m z wejściem po obu stronach i uchylanymi bramkami
- Bramka uchylna na platformie z siatką do połowy w wysokości
- Dodatkowa barierka wokół platformy zabezpieczająca przed zgnieceniem rąk pracownika
- Struktura ochronna dla operatora
- Dwuosiove sterowanie joystickiem
- Przewody spawalnicze doprowadzone do platformy
- Linia pneumatyczna doprowadzona do platformy<sup>1 2</sup>
- Zabezpieczenie linii 230V doprowadzonej do platformy (wtyczka, gniazdo, wyłącznik różnicowoprądowy, pomiary elektryczne)
- Światła robocze – 2 na podeście, 2 na platformie
- Pakiet zabezpieczenia do prac przy samolotach<sup>1 2</sup> (piankowa osłona barierki + system dezaktywacji ruchów maszyny w momencie uderzenia dolną częścią kosza)
- Pakiet do prac w trudnych warunkach przy wysokim zapyleniu:<sup>1 2</sup> harmonijkowe osłony tłoczków siłowników, szczotki zgarniające na końcach segmentów ramion oraz osłona pulpitu sterowniczego górnego
- Pakiet Deluxe do prac w trudnych warunkach przy wysokim zapyleniu<sup>1 2</sup>: dodaje do podstawowego pakietu osłonę obrotnicy kopuły, osłonę rury wydechowej, osłonę pokrywy silnika, wstępne oczyszczanie powietrza dolotowego
- Pakiet holowniczy
- Uchwyty do podnoszenia paneli<sup>1 2</sup>
- Biodegradowalny olej hydrauliczny
- Chłodnica oleju hydraulicznego
- Odciecie funkcji pracy maszyny w momencie przekroczenia dopuszczalnego przechylenia maszyny
- Moduł odcięcia zasilania przy zbyt niskiej temperaturze
- Układ wydechowy z katalizatorem<sup>1</sup>
- Wskaźnik ciśnienia i temperatury oleju
- AC generator 230V/50Hz 3000W<sup>1</sup>
- Generator hydrauliczny(110V / 230V)<sup>2</sup>
- Pakiet podgrzewania powietrza dolotowego i silnika przed rozruchem<sup>2</sup>
- Filtr wstępnego oczyszczania powietrza<sup>1 2</sup>
- Zabezpieczenia anty-wybuchowe EX do prac w strefach zagrożenia wybuchem gazu lub pyłu
- Moduł GPS zapewniający informacje o lokalizacji i wykonywanych operacjach
- Zamykana osłona pulpitu górnego i dolnego
- Skrzynka na narzędzia
- Niebrudzące, terenowe wypełnione powietrzem lub pianką koła
- Terenowe, wypełnione pianką
- Pakiet rafinerijny – łapacz iskier wraz z elektrycznym lub mechanicznym zaworem Chalwyn

<sup>1</sup> opcja tylko fabryczna  
<sup>2</sup> dostępne tylko na wybranych modelach. Proszę o kontakt z przedstawicielem w celu uzyskania więcej informacji  
<sup>3</sup>Air line to platform not compatible with weld lead to platform



**Warszawa**  
Centrala  
ul. Sadowa 21  
(węzeł Konotopa)  
05-850 Jawczyce  
tel.: +48 22 609 62 25  
warszawa@gizo.pl

**Oddział Bełchatów**  
Strefa Przemysłowa  
Bogumiłów  
ul. Karolowa 9  
97-410 Kleszczów  
tel.: +48 44 731 46 56  
belchatow@gizo.pl

**Oddział Białystok**  
Złotoria 225  
16-070 Choroszcz  
tel.: +48 85 719 34 40  
biuro@gizo.pl

**Oddział Gdańsk**  
ul. Międzygwieżna 7  
80-229 Gdańsk  
(obwodnica Trójmiasta)  
tel.: +48 58 341 86 98  
gdansk@gizo.pl

**Oddział Lublin**  
tel.: +48 601 855 388  
tel.: +48 667 842 705  
lublin@gizo.pl

**Oddział Poznań**  
ul. Poznańska 48,  
Swadzim  
62-080 Tarnowo  
Podgórne  
tel.: +48 61 843 38 44  
poznan@gizo.pl

**Oddział Szczecin**  
ul. Wichrowa 1a  
72-006 Mierzyn  
tel.: +48 91 469 43 37  
szczecin@gizo.pl

**Oddział Tychy**  
ul. Beskidzka 21  
43-100 Tychy  
tel.: +48 32 329 86 25  
tychy@gizo.pl

**Oddział Wrocław**  
ul. Zachodnia 2  
55-011 Siechnice  
tel.: +48 71 396 37 96  
wroclaw@gizo.pl

**Europa Zachodnia**  
tel.: +48 602 188 588  
europa@gizo.pl

**Oddział BY**  
tel.: +375 293 211 999  
sasza@gizo.pl

**Czechy / Słowacja**  
Dolne Holy 472/31  
949 04 Nitra  
tel.: +420 776 249 076  
czechy@gizo.pl