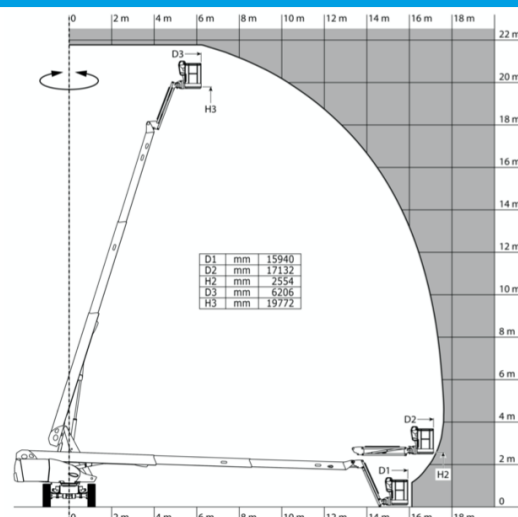


LINE Specyfikacja

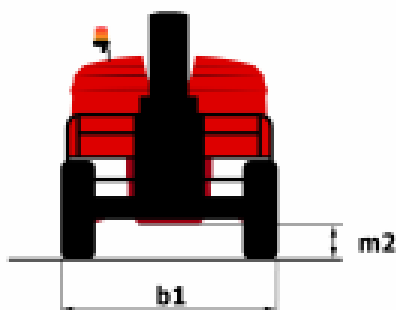
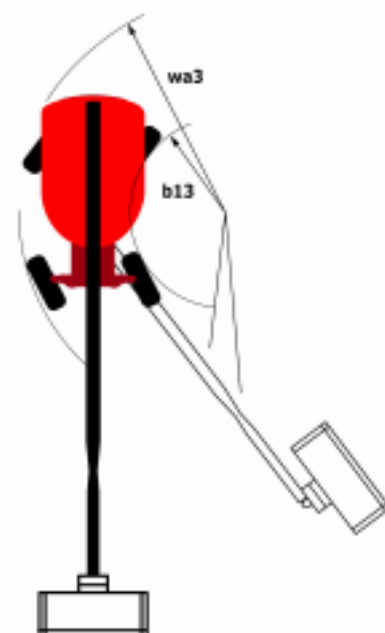
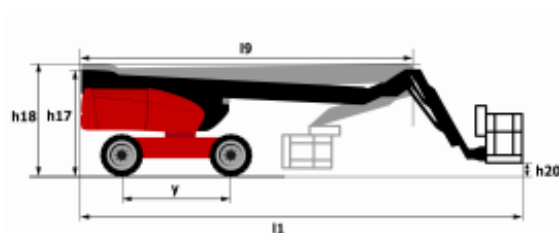
Specyfikacja z dnia 2021-08-02

| Wyposażenie | | 220 TJ+ |
|-------------|---|---------------------------|
| | Wysokość robocza max. | 21,74 m |
| | Wysokość platformy - całkowicie uniesionej | 19,74 m |
| | Wysięg boczny max. | 17,79 m |
| lp/ep | Wymiary platformy (długość x szerokość) | 2,3 m x 0,9 m |
| h18 | Wysokość w pozycji złożonej | 3,03 m |
| l9 | Długość w pozycji złożonej | 7,35 m |
| b1 | Szerokość maszyny | 2,48 m |
| y | Rozstaw osi | 2,80 m |
| m2 | Prześwit pod podstawą podestu | 0,44 m |
| Wydajność | | |
| | Maksymalny udźwig platformy | 400 kg |
| | Obrót kopuły | 360 stopni |
| | Prędkość jazdy maszyny po złożeniu | 4,9 km/h |
| | Prędkość jazdy maszyny podniesionej - ramię uniesione i wysunięte | 1,0 km/h |
| | Zdolność jazdy po wzniesieniu | 40% |
| b13 | Promień skrętu - wewnętrzny | 2,00 m |
| Wa3 | Promień skrętu - zewnętrzny | 4,40 m |
| Zasilanie | | |
| | Źródło zasilania | Yanmar - 3TNV88 - Stage V |
| Waga | | |
| | | 13 600 kg |

Zasięg pracy maszyn



Wymiary maszyn



Wyposażenie standardowe

- Kontynuowany obrót kopuły 360 stopni
- 4 koła skrętne
- 4 tryby jazdy w tym tryb "krab"
- Most przedni z ograniczonym poślizgiem
- Blokada dyferencjału na moście tylnym
- Silnik na wsporniku obrotowym
- Awaryjna pompa elektryczna
- Wyłącznik zatrzymania awaryjnego na górnym i dolnym pulpicie maszyny
- Osłona górnego pulpitu sterowniczego
- Pedał aktywacji funkcji pracy maszyny w koszu
- Pojemnik na narzędzia w koszu maszyny niezabezpieczona linia 230V doprowadzona do platformy
- Klakson
- Alarm ostrzegawczy przechyłu
- Alarm przechyłu
- Zabezpieczenie przed możliwością jazdy w niewłaściwym kierunku
- Czujnik poziomu paliwa z kontrolką rezerwy
- Wbudowana pomoc w diagnozowaniu usterek
- Światło ostrzegawcze LED
- Niezależny joystick do podwijania kosza - pozycja transportowa
- Easy link - możliwość nadzorowania parametrów pracy maszyny
- Licznik godzin pracy maszyny
- Dolny pulpit sterowniczy z wyświetlaczem

Zasilanie

- Silnik diesel Yanmar - 3TNV88 - Stage V (36,2 Hp / 27,5 kW)

Napęd

- Hydrauliczny napęd 4x4

Koła

- Opony pełne

Wyposażenie dodatkowe

- SMS system bezpieczeństwa dla operatora w koszu
- Zabezpieczona linia 230V doprowadzona do platformy
- Linia pneumatyczna doprowadzona do platformy
- Linia hydrauliczna doprowadzona do platformy
- Linia wody doprowadzona do platformy
- Oświetlenie robocze platformy
- Olej mrozoodporny
- Olej biodegradowalny
- Osłona ochronna wyświetlacza na dolnym panelu sterowania
- Osłona wieży zamykana na kluczyk
- Alarm dźwiękowy ostrzegawczy podczas jazdy
- Alarm dźwiękowy ostrzegawczy podczas wszystkich wykonywanych ruchów maszyny
- Generator 3,5 lub 5 kW
- Zbiornik paliwa zamykany kluczykiem
- Kosz 1800 mm
- Światło robocze
- Uchwyt do podnoszenia paneli
- Uchwyt do podnoszenia rur
- Filtr wyłapujący iskry z układu wydechowego
- Katalizator
- Odcięcie zasilania

