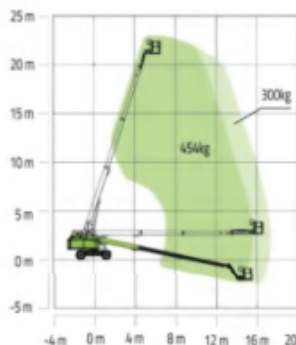
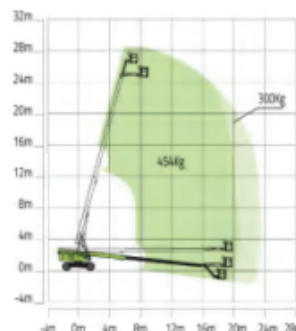


### Specyfikacja

Specyfikacja z dnia 2022-05-09

Wyposażenie		ZT26J	ZT20J
	Wysokość robocza	28,20 m	22,75 m
	Wysokość platformy	26 m	20,75 m
	Wysięg boczny	22,71 m	16,80 m
A	Długość w pozycji złożonej	12,5 m	10,36 m
B	Szerokość maszyny	2,49 m	2,49 m
C	Wysokość w pozycji złożonej	2,80 m	2,78 m
D, E	Platforma (długość x szerokość)	2,44 m x 0,91 m	2,44 m x 0,91 m
F	Rozstaw osi	2,05 m	2,13 m
G	Prześwit pod podstawą	0,40 m	0,42 m

### Wymiary maszyny



Wydajność		
	Maksymalny udźwig platformy	300 / 454 kg (ograniczony)
	Obrót kopuły	360° kontynuowany
	Prędkość jazdy maszyny po złożeniu	5,5 km/h
	Zdolność jazdy po wzniesieniu	45%
	Promień skrętu- wewnętrzny	3,66 m
	Promień skrętu - zewnętrzny	6,86 m
	Sterowanie	proporcjonalne

Zasilanie		
Silnik	Deutz TD2.9L4 / Cummins QSF2B	DeutzD447L4 / Perkins 404D-22T
Pojemność układu hydraulicznego	150 L	150 L

Waga		
	Waga maszyny	18 900 kg
		12 200 kg



## Specyfikacja

Specyfikacja z dnia 2022-05-09

### Wyposażenie standardowe

- Sygnał dźwiękowy
- Alarm wszystkich ruchów
- Sterowanie proporcjonalne
- Samozamykające się drzwiczki wejściowe
- Światło ostrzegawcze tzw. „Kogut”
- System pozycjonowania i śledzenia GPS
- System zdalnego monitorowania i zarządzania wynajmem
- Platforma samopoziomująca
- Przycisk awaryjnego zatrzymania
- System ochrony przed nadmiernym przechyleniem
- Awaryjne opuszczanie platformy
- Pokładowy system diagnostyczny
- Oś oscylacyjna
- Wyświetlacz LED 4.3"
- Czujnik obciążenia platformy
- Wysuwana półka silnika

### Zasilanie

- Deutz TD2.9L4 / Cummins QSF2B w modelu ZT26J
- Deutz 44L4 / Perkins 404D-22T w modelu ZT20J

### Napęd

- 4x4

### Koła

- Wypełnione pianą

### Wyposażenie dodatkowe

- Światło robocze
- System antykolizyjny
- Linia elektryczna doprowadzona do pomostu

