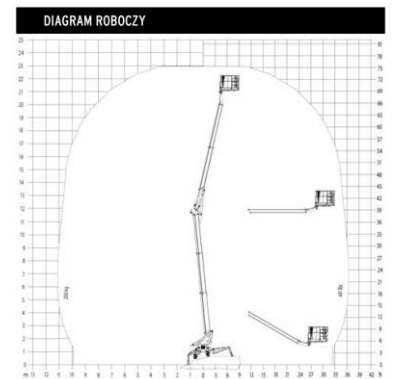
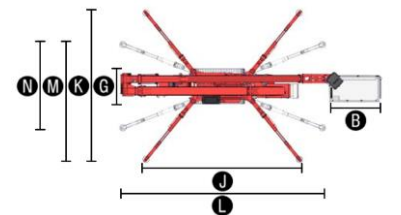
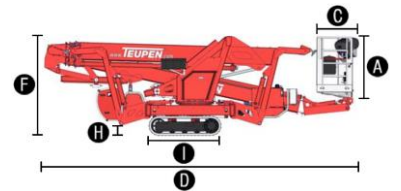


Specyfikacja

	LEO 13 GT
Wysokość robocza max*	23.00 m
Zasięg boczny przy obciążeniu 200 kg	11.20 m
Max wysokość ramienia przegubu	11.50 m
A Wysokość kosza	1.10 m
B Długość kosza	0.70 m
C Szerokość kosza	1.42 m
D Długość całkowita	6.20 m
E Max wysokość ramienia przegubu	-
F Wysokość podnośnika w pozycji transportowej	1.97 m
G Szerokość podnośnika	0.98 m
H Prześwit pod podwoziem	0.40 m
I Długość gąsienicy	1.45 m
I Szerokość gąsienicy	0.20 m
J Długość powierzchni podpierania	4.53 m
K Szerokość powierzchni podpierania	4.33 m
L Dł. pow. podpierania jednostr. wąsko	5.98 m
M Szer. pow. podpierania jednostr. wąsko	3.42 m
N Szer. pow. podpierania obu str. wąsko	2.58 m
Długość podkładu podpory	0.18 m



Wydajność	
Maksymalny udźwóg	200 kg
Obrót teleskopu	360 °
Obrót kosza	180 °
Ustawienie na pochyłości	16.7°/30%
Regulacja wys i szer rozstawu gąsienic	23/45 cm
Prędkość jazdy maszyny podniesionej	1.3 km/h
Zdolność jazdy po wzniesieniu	16.7°/30%
Kąt nachylenia stoku	15.5°/27%
Nacisk jednostkowy w pozycji transportu	4.02 kN/m ²
Nacisk jednostkowy w pozycji roboczej	1.78 kN/m ²
Max.nacisk jednostkowy na podporę	22.4 kN

Waga	
	2 990 kg

Zasilanie	
Silnik elektryczny i silnik spalinowy	1) Diesel: Kubota Z 602 (10.8 kW, 14.5 hp) 2) Elektromotor: (230V, 12.9 A, 2.2 kW)
Opcjonalne źródła zasilania	1) Elektro: 400 V 2) Bateria: 48 V
Napęd wysokoprężny	12.0 L

Zgodność CE	
EN ISO 9001, ANSI A92.5-2006, CSA B354.1-04, EN 280:2001	

Specyfikacja z dnia 25.10.13



SPRZEDAŻ • WYNAJEM • SERWIS • CZĘŚCI

www.gizo.pl

Centrala:
16-070 Choroszcz k. B-stoku
trasa nr 8 Warszawa - Białystok
Złotoria 225
tel./fax: 85 719 34 40
biuro@gizo.pl

Tychy:
43-100 Tychy, ul. Beskidzka 21
trasa nr 1 Katowice - Tychy
tel.: 32 329 86 25-26
tel./fax: 32 329 82 36
tychy@gizo.pl

Warszawa:
03-236 Warszawa
ul. Annopol 4
tel./fax: 22 609 62 25-26
warszawa@gizo.pl

Gdańsk:
80-299 Gdańsk
(obwodnica Trójmiasta)
ul. Międzygwieżna 7
tel./fax: 58 341 86 98
gdansk@gizo.pl

Poznań:
61-080 Tarnowo Podgórne
ul. Poznańska 48, Swadzim
tel./fax: 61 843 38 44
poznan@gizo.pl

Belchatów:
97-427 Rogowiec
ul. Instalacyjna 14
tel.: 604 414 235
belchatow@gizo.pl

Szczecin:
72-001 Kolbaskowo 119
tel.: 602 795 195
szczecin@gizo.pl

Lublin:
tel. 602 374 205
lublin@gizo.pl

Wrocław:
52-014 Wrocław
ul. Opolska 140
tel.: 602 425 600
wroclaw@gizo.pl

Europa Zachodnia:
tel.: +48 602 188 588
europa@gizo.pl

Europa Wschodnia:
tel.: +375 293 211 999
sasha@gizo.pl

CHARAKTERYSTYKA

Standardowe wyposażenie

Wyposażenie

- Automacyjny, w pełni hydrauliczny system poziomowania
- Wariantowy system rozstawu podpór z opcjami jedno lub dwustronnego wąskiego rozstawu podpór
- Talerze podpór z PVC antypoślizgowego
- Maszty teleskopu górny/dolny wykonane w przekroju trapezowym z systemem ślizgu teflonowego
- Wszystkie funkcje dostępne z pulpitu sterowniczego
- Elektro-proporcjonalny system sterowania
- Trwały, zamykany panel kontrolny wraz z funkcjami sterowania
- Hydrauliczne samopoziomowanie podnośnika
- Boczne zamontowanie kosza obracalnego 180° stopni zwiększające elastyczność pracy
Teleskop obracalny- wysokowydajny pierścień obrotowy z przekładnią ślimakową i silnikiem hydraulicznym
- System spoczynkowy chroniący przed niewłaściwym położeniem maszty podczas transportu
- Dwa gniazda sieciowe 230 V (EU), 115 V (US) w koszu
- Ergonomiczna półka i mocowanie pasów bezpieczeństwa w koszu
- Zamykana skrzynka przewodowego pulpitu sterowniczego
- Wysokiej jakości lakier RAL 3020 (czerwony)
- Ręczna pompa opuszczania awaryjnego
- Przewody i węże umieszczone dla bezpieczeństwa wewnątrz maszty
- Olej hydrauliczny bioutylizowany
- Obieg odcinający-zawory hydrauliczne powrotne na wszystkich cylindrach
- Zawory pomocnicze odcinające pracę maszyny po przekroczeniu dopuszczalnego ciśnienia
- Osłony ochronne na zbiorniku oleju, sterownikach bezpieczeństwa i przewodach połączeniowych
Osłony ochronne na obudowie elektrycznej, panelu sterowania na nadwoziu i cylindrze teleskopu
- Łatwo zdejmowane osłony
- Licznik motogodzin
- Pulpit sterowania na nadwoziu z wyświetlaczem analizatora błędów

Opcje dodatkowe

- Haki z zatraskiem na maszcie
- Elektryczne opuszczanie awaryjne,
Dodatkowa waga: 12 kg
- 4 osłony na tłokach cylindrów podpór
- Malowanie na życzenie, jeden kolor wg RAL (za wyjątkiem lakieru metalicznego, świecącego i specjalnych)
- Malowanie na życzenie dwa kolory wg RAL (za wyjątkiem lakieru metalicznego, świecącego i specjalnych)
- Trzypak zawierający:
 - osłona ochronna zbiornika hydraulicznego
 - osłona ochronna panelu sterowania na nadwoziu
 - osłona ochronna na cylindrach podpór
- 2 reflektory na obudowie silnika
- Pas bezpieczeństwa
- Hydraulicznie regulowana wys/szer podwozia gąsienic
- Silnik elektryczny 400 V (zamiast 115 V (US), 230 V (EU))
- Akumulator jezdny 48 V (zamiast silnika diesel Kubota)
(Podczas użytkowania lawety nie jest możliwe utrzymanie dopuszczalnej całkowitej masy 3,5 ton.)
- 2 reflektory na obudowie silnika
- 4 podkłady podpór (450 x 400 x 40 mm)
- Zamykana rama transportowa do podkładów podpór,
Dodatkowa waga: 4 kg
- Podkłady gąsienic (2000 x 1000 x 15 mm) z wysokoodpornej gumy
- 2x osłony ochronne na gąsienicy z wysokiej jakości polypropylenu
- Przyczepka transportowa Tandem (aluminium) wyposażona w 4 pasy ściągające (długość 3,50 m)
Dopuszczalna masa całkowita: 3.500 kg
Przyczepa dwuosiowa Tandem: 3.500 kg
Waga własna: ok. 430 kg
Koła: 155/70/R12 ET20
Oświetlenie zgodne z Dyrektywami UE



Zasilanie

- Silnik elektryczny 230 V (EU), 115 V (US) silnik elektr.
- Silnik diesel Kubota Z602 z elektroniczną regulacją
- Rozrusznik silnika spalinowego w koszu

Napęd

- Gąsienicowy z systemem hamulców hydraulicznych
- Precyzyjne kierowanie przy użyciu elektrohydraulicznego przewodowego pulpitu sterowniczego
- Specjalnie profilowane gumowe gąsienice o optymalnej przyczepności
- Gąsienice gumowe białe, niebrudzące
- Regulowana wysokość i szerokość podwozia gąsienicowego

SPRZEDAŻ • WYNAJEM • SERWIS • CZĘŚCI



www.gizo.pl

Centrala:
16-070 Choroszcz k. B-stoku
trasa nr 8 Warszawa - Białystok
Złotonia 225
tel./fax: 85 719 34 40
biuro@gizo.pl

Tychy:
43-100 Tychy, ul. Beskidzka 21
trasa nr 1 Katowice - Tychy
tel.: 32 329 86 25-26
fax: 32 329 82 36
tychy@gizo.pl

Warszawa:
03-236 Warszawa
ul. Annopol 4
tel./fax: 22 609 62 25-26
warszawa@gizo.pl

Gdańsk:
80-299 Gdańsk
(obwodnica Trójmiasta)
ul. Międzygwieźdźna 7
tel./fax: 58 341 86 98
gdansk@gizo.pl

Poznań:
61-080 Tarnowo Podgórne
ul. Poznańska 48, Swadzim
tel./fax: 61 843 38 44
poznan@gizo.pl

Bełchatów:
97-427 Rogowiec
ul. Instalacyjna 14
tel.: 604 414 235
bełchatow@gizo.pl

Szczecin:
72-001 Kolbaskowo 119
tel.: 602 795 195
szczecin@gizo.pl

Lublin:
tel. 602 374 205
lublin@gizo.pl

Wrocław:
52-014 Wrocław
ul. Opolska 140
tel.: 602 425 600
wroclaw@gizo.pl

Europa Zachodnia:
tel.: +48 602 188 588
europa@gizo.pl

Europa Wschodnia:
tel.: +375 293 211 999
sasha@gizo.pl