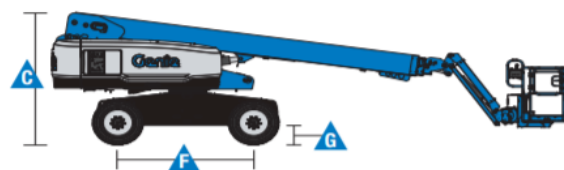
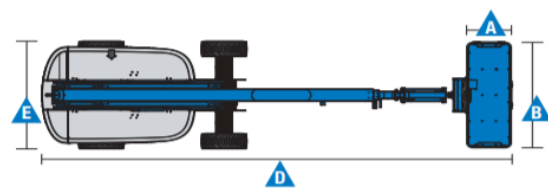
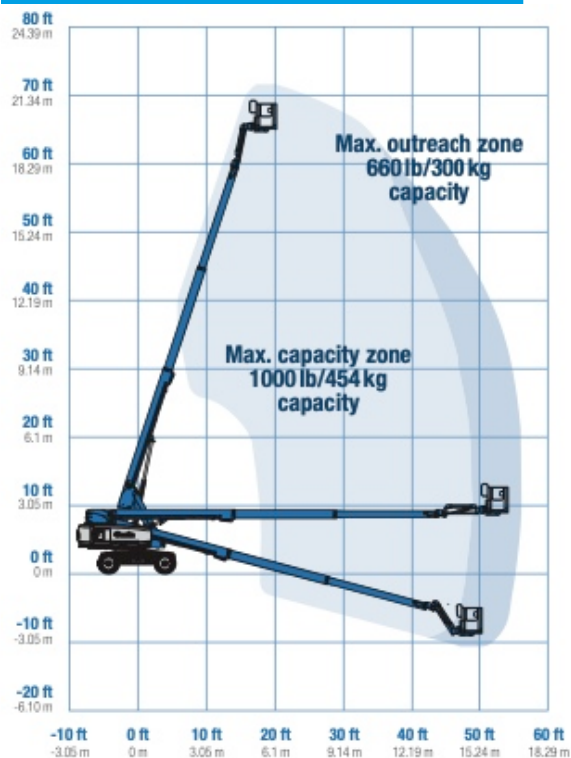


LINE Specyfikacja

Specyfikacja z dnia 2023-03-07

Wyposażenie		S65/S65 TraX
	Wysokość robocza max.	21,81 m
	Wysokość platformy – całkowicie uniesionej	19,81 m
	Wysięg boczny max.	16,51 m
	Zasięg poniżej poziomu gruntu	2,65m
A B	Wymiary platformy (długość x szerokość)	0,76 m x 1,83 m
C	Wysokość w pozycji złożonej koła/ gąsienice	2,81 m / 2,81 m
D	Długość w pozycji złożonej	9,76 m / 9,76 m
E	Szerokość maszyny koła/ gąsienice	2,49 m / 2,58 m
F	Rozstaw osi	2,49 m
G	Prześwit pod podstawą podestu koła/gąsienice	0,41 m/ 0,41 m
Wydajność		
	Maksymalny udźwig platformy ograniczony / nieograniczony	454 kg / 300 kg
	Obrót kopuły	360 stopni, kontynuowany
	Prędkość jazdy maszyny po złożeniu koła/ gąsienice	4,8 km/h / 3,7 km/h
	Prędkość jazdy maszyny podniesionej – ramię uniesione i wysunięte koła/ gąsienice	0,3 m/s / 0,2 m/s
	Zdolność jazdy po wzniesieniu	45%
	Promień skrętu – wewnętrzny koła/ gąsienice	2,40 m / 3,48 m
	Promień skrętu – zewnętrzny koła/ gąsienice	5,50 m/ 6,50 m
	Sterowanie	12 V DC proporcjonalne
Zasilanie		
	Źródło zasilania	Deutz diesel 48 hp (35,79 kW) Deutz diesel 74 hp (55,18 kW)
	Pojemność układu hydraulicznego	151 L
	Pojemność zbiornika na paliwo	132 L
Waga		
	Koła/ gąsienice	11 412 kg/ 13 154 kg

Wymiary S65/ S65 TraX



LINE Specyfikacja

Specyfikacja z dnia 2023-03-07

Wyposażenie standardowe

- platforma samopoziomująca
- platforma obracana hydraulicznie
- system zabezpieczający przed zgnieciem operatora
- sterowanie proporcjonalne
- zabezpieczenie przed możliwością jazdy w niewłaściwym kierunku
- linia 230V doprowadzona do platformy
- klakson
- licznik godzin pracy maszyny
- alarm przechyłu
- alarm opuszczania
- obrót kopuły 360 stopni, kontynuowany
- system kontroli trakcji
- dwie prędkości jazdy
- aktywna oś oscylacyjna
- chłodnica oleju hydraulicznego
- odcięcie jazdy przy nadmiernym wychyleniu maszyny
- Lift Connect, moduł GPS
- awaryjne zasilanie DC 12 V
- wstępne podgrzanie powietrza
- zabezpieczenie silnika w momencie wykrycia usterki
- zabezpieczenie przed ponownym uruchomieniem silnika

Zasilanie

- 48 hp (35,79 kW) Deutz diesel T4f D2.9L4
- 48 hp (35,79 kW) Deutz diesel T4i D2011L03i
- 74 hp (55,18 kW) Deutz turbo diesel T4i D2011L04i
- 74 hp, Deutz Turbo Diesel T4f TD2.9L4

Napęd

- hydrauliczny napęd 4x4
- opony terenowe wypełnione pianą
- opony terenowe, niebrudzące, wypełnione pianą
- gąsienice gumowe Vermeer

Wyposażenie dodatkowe

- zamykana osłona pulpitu górnego i dolnego
- siatka do połowy kosza
- linia pneumatyczna doprowadzona do platformy
- zabezpieczona linia 230 V (z wyłącznikiem różnicowym)
- AC generator 230V/50 Hz
- oświetlenie robocze platformy
- uchwyt do podnoszenia paneli
- pakiet do pracy w trudnych warunkach przy wysokim zapyleniu
- biodegradowalny olej hydrauliczny
- układ wydechowy z katalizatorem
- wskaźnik ciśnienia i temperatury oleju
- pakiet odcinający możliwość jazdy przy nadmiernym wychyleniu maszyny



FIRMA POLSKA