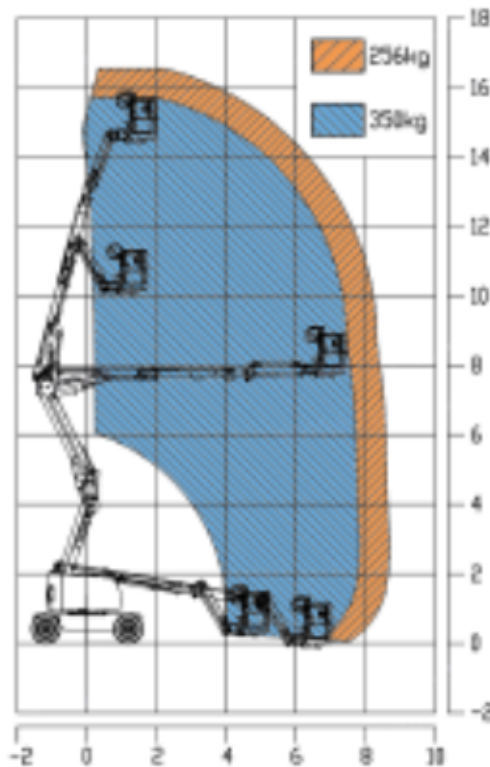


LINE Specyfikacja

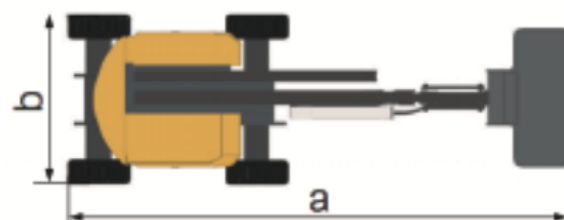
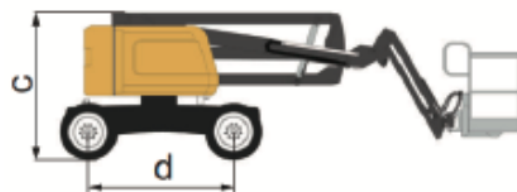
Specyfikacja z dnia 2024-07-08

| Wyposażenie | | XGA16E |
|-------------|--|----------------------|
| | Wysokość robocza max. | 16,63 m |
| | Wysokość platformy - całkowicie uniesionej | 14,63 m |
| | Wysięg boczny max. | 8,82 m |
| | Wymiary platformy (długość x szerokość) | 1,83 m x 0,76 m |
| C | Wysokość w pozycji złożonej | 2,38 m |
| A | Długość w pozycji złożonej | 6,85 m |
| B | Szerokość maszyny | 2,32 m |
| D | Rozstaw osi | 2,36 m |
| E | Prześwit pod podstawą podestu | 0,3 m |
| Wydajność | | |
| | Maksymalny udźwig platformy | 256/350 kg |
| | Promień skrętu - wewnętrzny | 1,9 m |
| | Promień skrętu - zewnętrzny | 4,7 m |
| | Prędkość jazdy | 5,5 km/h |
| | Jazda po wzniesieniu | 45 % |
| Zasilanie | | |
| | Źródło zasilania | Silnik Diesel Kubota |
| Waga | | |
| | | 7600 kg |

Zasięg pracy maszyny



Wymiary maszyny



Wyposażenie standardowe

- Sterowanie proporcjonalne
- Opuszczanie awaryjne
- Przycisk zatrzymania awaryjnego
- Licznik godzin pracy maszyny
- Światło ostrzegawcze LED
- 4 koła napęd
- Czujnik przechylenia
- Czujnik obciążenia platformy
- System automatycznego poziomowania kosza maszyny
- System chłodzenia oleju hydraulicznego
- System ostrzegania podczas podnoszenia i opuszczania maszyny
- 355 stopni obrotu kopuły maszyny
- Zamykana kopuła maszyny
- System poziomujący osie

Zasilanie

- Silnik Diesel Kubota

Napęd

- 4x4

Koła

- Opony terenowe

Wyposażenie dodatkowe

- Zasilanie AC do platformy
- Skrzynka na narzędzia
- Światło robocze na platformie
- Zabezpieczenie operatora przed zgnieciem
- Koła terenowe wypełnione pianą
- Silnik Deutz D2.9L4 36.4kW

