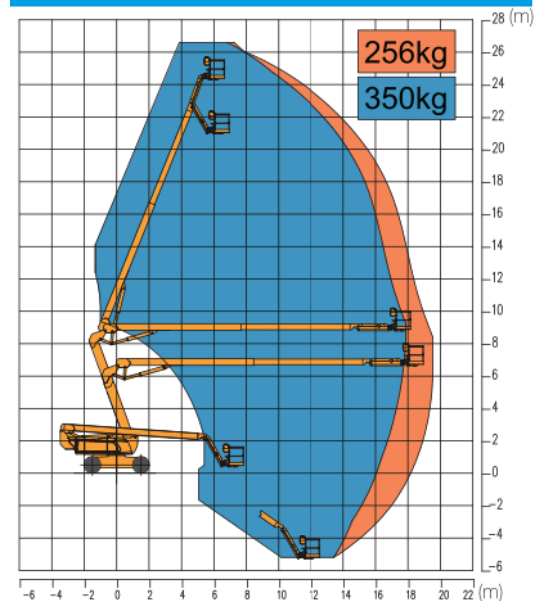


**QLINE** Specyfikacja

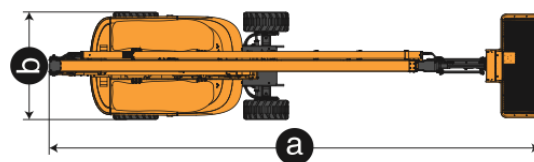
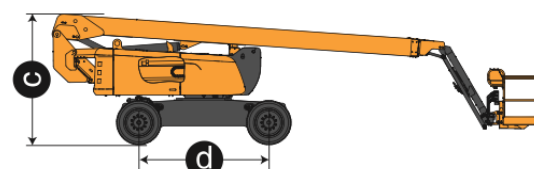
Specyfikacja z dnia 2024-07-08

Wyposażenie		XGA26E
	Wysokość robocza max.	26,60 m
	Wysokość platformy – całkowicie uniesionej	24,60 m
	Wysięg boczny max.	19,50 m
	Wymiary platformy (długość x szerokość)	2,4 m x 0,9 m
C	Wysokość w pozycji złożonej	2,95 m
A	Długość w pozycji złożonej	11,76 m
B	Szerokość maszyny	2,49 m
D	Rozstaw osi	3 m
E	Prześwit pod podstawą podestu	0,38 m
Wydajność		
	Maksymalny udźwig platformy	256/350 kg
	Promień skrętu – wewnętrzny	2,2 m
	Promień skrętu – zewnętrzny	4,4 m
	Prędkość jazdy złożona/rozłożona	5/0,6 km/h
	Jazda po wzniesieniu	45 %
Zasilanie		
	Źródło zasilania	Silnik Diesel Kubota
Waga		
		18100 kg

**Zasięg pracy maszyny**



**Wymiary maszyny**



### Wyposażenie standardowe

- Sterowanie proporcjonalne
- Opuszczanie awaryjne
- Przycisk zatrzymania awaryjnego
- Licznik godzin pracy maszyny
- Światło ostrzegawcze LED
- 4 koła napęd
- Czujnik przechylenia
- Czujnik obciążenia platformy
- System automatycznego poziomowania kosza maszyny
- System chłodzenia oleju hydraulicznego
- System ostrzegania podczas podnoszenia i opuszczania maszyny

### Zasilanie

- Silnik Diesel Kubota

### Napęd

- 4x4

### Koła

- Opony terenowe

### Wyposażenie dodatkowe

- Skrzynka na narzędzia
- Światło robocze na platformie
- Koła terenowe wypełnione pianą

