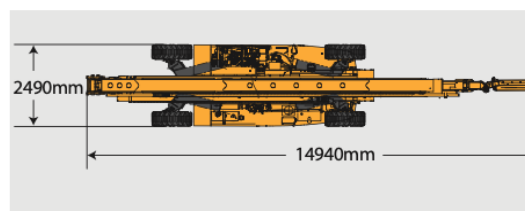
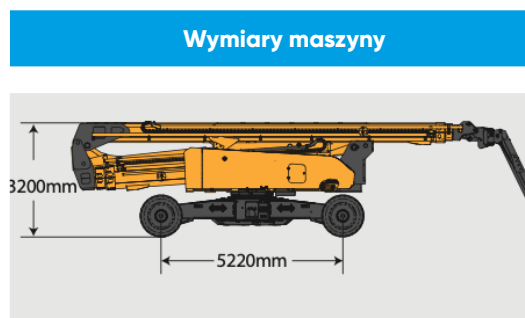
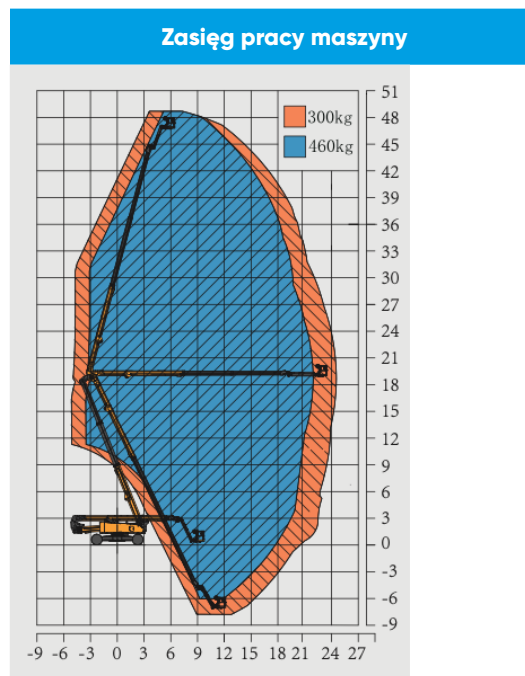


Wyposażenie		XGA48K
Wysokość robocza max.		48,7 m
Wysokość platformy – całkowicie uniesionej		46,7 m
Wysięg boczny max.		24,5 m
Prześwit pod ramieniem przy max wysięg boczny		18,9 m
Maksymalny wysięg poniżej poziomu		7,5 m
Wymiary platformy (długość x szerokość)		2,4 m x 0,9 m
Wysokość w pozycji złożonej		3,2 m
Długość w pozycji złożonej		14,94 m
Szerokość maszyny osie złożone/rozłożone		2,49 m/5,03 m
Rozstaw osi osie złożone/rozłożone		5,22 m/4,59 m
Zachodzenie kopuły osie złożone/rozłożone		3,9 m/2,63 m
Prześwit pod podstawą podestu		0,43 m
Wydajność		
Maksymalny udźwig platformy		300/460 kg
Maksymalna ilość osób w koszu		3
Promień skrętu – wewnętrzny osie złożone/rozłożone		2,3 m/2,3 m
Promień skrętu – zewnętrzny osie złożone/rozłożone		6,6 m/6,6 m
Prędkość jazdy złożona/rozłożona		4,5 km/h/ 0,5 km/h
Jazda po wzniesieniu		40 %
Zasilanie		
Źródło zasilania		Silnik Cummins F3.8
Waga		
		27 380 kg



Wyposażenie standardowe

- Sterowanie proporcjonalne
- Opuszczanie awaryjne
- Przycisk zatrzymania awaryjnego
- Licznik godzin pracy maszyny
- Światło ostrzegawcze LED
- 4 koła napęd
- Czujnik przechylenia
- Czujnik obciążenia platformy
- System automatycznego poziomowania kosza maszyny
- System chłodzenia oleju hydraulicznego
- System ostrzegania podczas podnoszenia i opuszczania maszyny
- Obrót kopuły 360 stopni kontynuowany
- System poziomowania osi
- Zamykane pokrywy kopuły podnośnika
- 4 koła skrętne, tryb kraba
- Chłodnica oleju

Zasilanie

- Silnik Cummins F3.8

Napęd

- 4x4

Koła

- Opony terenowe

Wyposażenie dodatkowe

- Światło robocze na platformie
- Generator hydrauliczny
- System zabezpieczający przed zgnieciem operatora
- Linia pneumatyczna doprowadzona do platformy

