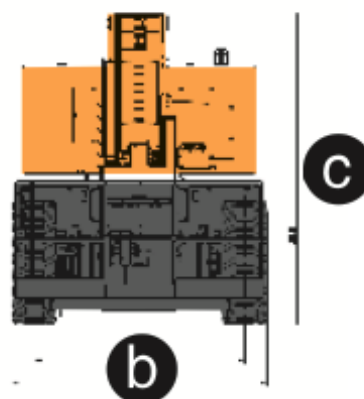
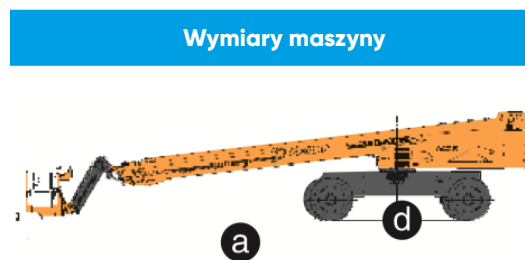
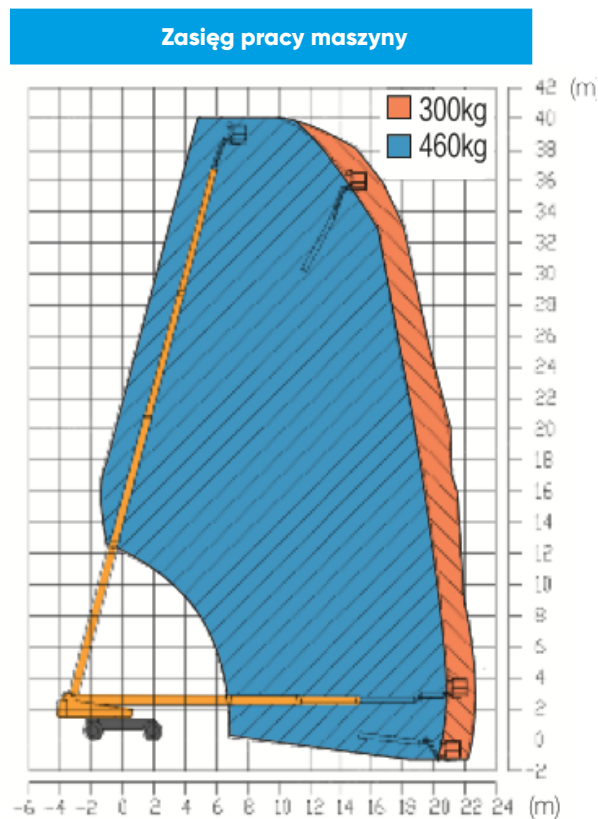


Wyposażenie		XGS40ACK-LI
	Wysokość robocza max.	40.2 m
	Wysokość platformy – całkowicie uniesionej	38.2 m
	Wysięg boczny max.	22.1 m
	Wymiary platformy (długość x szerokość)	2.4 m x 0.9 m
C	Wysokość w pozycji złożonej	3 m
A	Długość w pozycji złożonej	14.03 m
B	Szerokość maszyny osie złożone/rozłożone	2.49 m/ 3.8 m
D	Rozstaw osi	3.8 m
	Zachodzenie kopuły osie złożone/rozłożone	2,57 m/1,91 m
	Prześwit pod podstawą podestu	0,30 m
Wydajność		
	Maksymalny udźwig platformy	300/460 kg
	Maksymalna ilość osób w koszu	3
	Promień skrętu - wewnętrzny osie złożone/rozłożone	2.4 m/4.4 m
	Promień skrętu - zewnętrzny osie złożone/rozłożone	5.8 m/6,8 m
	Prędkość jazdy złożona/rozłożona	5 km/h/ 0,5 km/h
	Jazda po wzniesieniu	40 %
Zasilanie		
	Źródło zasilania	Silnik elektryczny
Waga		
		19 700 kg



### Wyposażenie standardowe

- Sterowanie proporcjonalne
- Opuszczanie awaryjne
- Przycisk zatrzymania awaryjnego
- Licznik godzin pracy maszyny
- 4 koła napęd
- Czujnik obciążenia platformy
- System automatycznego poziomowania kosza maszyny
- System ostrzegania podczas podnoszenia i opuszczania maszyny
- Obrót kopuły 360 stopni kontynuowany
- 4 koła skrętne
- Chłodnica oleju hydraulicznego
- Zamykane kopuły maszyny
- Koła terenowe wypełnione pianą

### Zasilanie

- Silnik elektryczny baterie litowo-jonowe 76.8V/608Ah

### Napęd

- 4x4

### Koła

- Koła terenowe

### Wyposażenie dodatkowe

- System zabezpieczający przed zgnieciem operatora
- System antykolizyjny platformy
- System zabezpieczający przed wypadnięciem operatora

