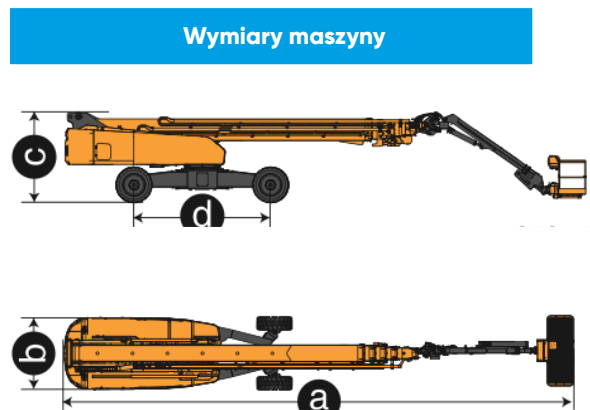
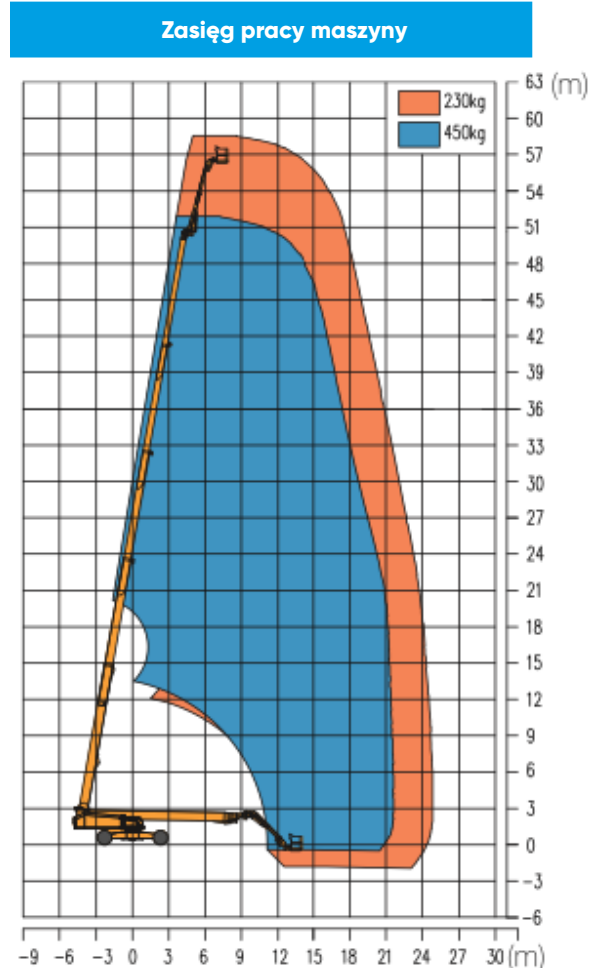


Wyposażenie		XGS58E1
	Wysokość robocza max.	58,6 m
	Wysokość platformy – całkowicie uniesionej	56,6 m
	Wysięg boczny max.	24,8 m
	Wymiary platformy (długość x szerokość)	2,4 m x 0,9 m
C	Wysokość w pozycji złożonej	3,07 m
A	Długość w pozycji złożonej	19,45 m
B	Szerokość maszyny	2,49 m
D	Rozstaw osi osie złożone/rozłożone	5,2 m/4,59 m
	Zachodzenie kopuły	2,32 m
	Prześwit pod podstawą podestu	0,25 m
Wydajność		
	Maksymalny udźwig platformy	230/450 kg
	Maksymalna ilość osób w koszu	3
	Promień skrętu - wewnętrzny osie złożone/rozłożone	7,6 m/2,8 m
	Promień skrętu - zewnętrzny osie złożone/rozłożone	9,5 m/6,6 m
	Prędkość jazdy złożona/rozłożona	4,5 km/h/ 0,5 km/h
	Jazda po wzniesieniu	45 %
Zasilanie		
	Źródło zasilania	Silnik diesel
Waga		
		27 900 kg



### Wyposażenie standardowe

- Sterowanie proporcjonalne
- Opuszczanie awaryjne
- Przycisk zatrzymania awaryjnego
- Licznik godzin pracy maszyny
- 4 koła napęd
- Czujnik obciążenia platformy
- System automatycznego poziomowania kosza maszyny
- System ostrzegania podczas podnoszenia i opuszczania maszyny
- Obrót kopuły 360 stopni kontynuowany
- 4 koła skrętne

### Zasilanie

- Silnik Diesel Cummins

### Napęd

- 4x4

### Koła

- Koła terenowe wypełnione pianą

### Wyposażenie dodatkowe

- Światło robocze na platformie
- System zabezpieczający przed zgnieciem operatora
- Linia AC doprowadzona do platformy
- Skrzynka na narzędzia
- System antykalizyjny platformy

