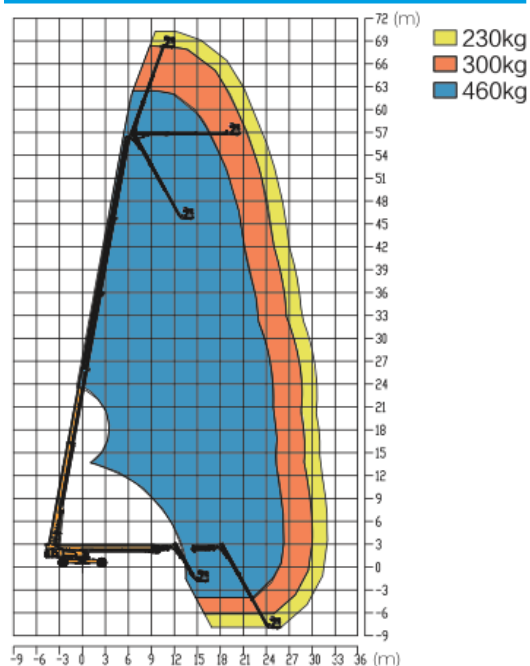


QLINE Specyfikacja

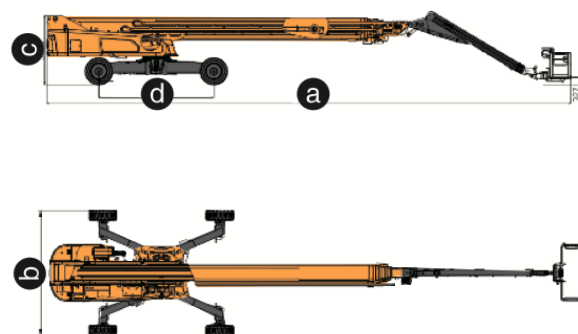
Specyfikacja z dnia 2024-11-29

Wyposażenie		XGS70K
	Wysokość robocza max.	69,6 m
	Wysokość platformy – całkowicie uniesionej	67,6 m
	Wysięg boczny max.	32 m
	Wymiary platformy (długość x szerokość)	2,4 m x 0,9 m
C	Wysokość w pozycji złożonej	3,07 m
A	Długość w pozycji złożonej	23,15 m
B	Szerokość maszyny osie złożone/rozłożone	2,30 m/4,02 m
D	Rozstaw osi osie złożone/rozłożone	5,9 m/5,08
	Zachodzenie kopuły	2,1 m
	Prześwit pod podstawą podestu	0,30 m
Wydajność		
	Maksymalny udźwig platformy	230/300/460 kg
	Maksymalna ilość osób w koszu	3
	Promień skrętu - wewnętrzny osie złożone/rozłożone	7,8 m/2,7 m
	Promień skrętu - zewnętrzny osie złożone/rozłożone	9,7 m/6,9 m
	Prędkość jazdy złożona/rozłożona	4,5 km/h/ 0,5 km/h
	Jazda po wzniesieniu	35 %
Zasilanie		
	Źródło zasilania	Silnik diesel
Waga		
		35 400 kg

Zasięg pracy maszyny



Wymiary maszyny



Wyposażenie standardowe

- Sterowanie proporcjonalne
- Opuszczanie awaryjne
- Przycisk zatrzymania awaryjnego
- Licznik godzin pracy maszyny
- 4 koła napęd
- Czujnik obciążenia platformy
- System automatycznego poziomowania kosza maszyny
- System ostrzegania podczas podnoszenia i opuszczania maszyny
- Obrót kopuły 360 stopni kontynuowany
- 4 koła skrętne

Zasilanie

- Silnik Diesel Cummins

Napęd

- 4x4

Koła

- Koła terenowe

Wyposażenie dodatkowe

- Światło robocze na platformie
- System zabezpieczający przed zgnieciem operatora
- Linia AC doprowadzona do platformy
- Skrzynka na narzędzia
- System antykalizyjny platformy
- Koła terenowe wypełnione pianą

