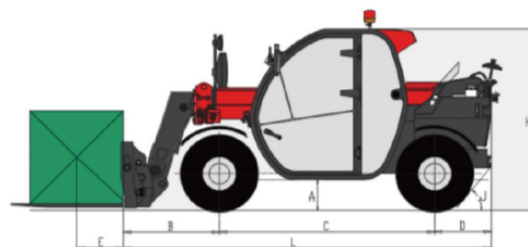
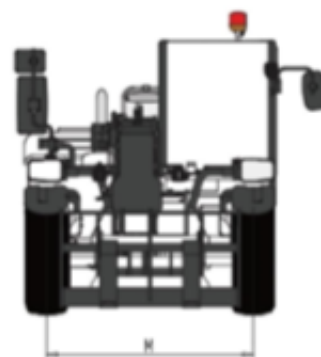
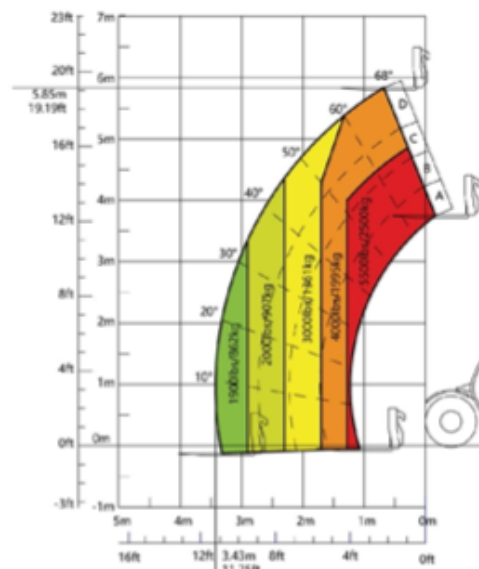


**LINE** Specyfikacja

Specyfikacja z dnia 2025-12-16

| Wyposażenie                                    | XT2506E                               |
|--|---------------------------------------|
| Wysokość podnoszenia                           | 5,85 m                                |
| Zasięg boczny                                  | 3,43 m                                |
| Udźwig   | 2500 kg                               |
| Ładunek przy maksymalnej wysokości podnoszenia | 2000 kg                               |
| Ładunek przy maksymalnym wyciągu bocznym       | 860 kg                                |
| Całkowita wysokość maszyny                     | 1,98 m                                |
| Szerokość maszyny                              | 1,84 m                                |
| Długość maszyny                                | 3,93 m                                |
| Rozstaw osi                                    | 2,3 m                                 |
| Prześwit                                       | 33 cm                                 |
| Wydajność                                      |                                       |
| Prędkość jazdy                                 | 25 km/h                               |
| Sterowanie                                     | proporcjonalne                        |
| Koła   | 12 cm x 16,5                          |
| Zasilanie                                      |                                       |
| Źródło zasilania                               | Akumulatory litowo jonowe 302V/ 160Ah |
| Waga   |                                       |
| Waga maszyny bez widel                         | 5100 kg                               |

Wymiary maszyny



### Wyposażenie standardowe

- Certyfikacja FOPS i ROPS
- Ogrzewanie i chłodzenie / klimatyzacja
- Siedzenie z zawieszeniem pneumatycznym
- Funkcja wykrywania niezapiętego pasa bezpieczeństwa
- Wielofunkcyjny proporcjonalny joystick
- System antyprzechyłowy
- Awaryjny odcięcie zasilania
- Światło ostrzegawcze
- Brzęczyk cofania
- Kamera cofania
- Główny wyświetlacz 8 cali + dodatkowy wyświetlacz 4,3 cala
- Regulowana kierownica
- Wycieraczka przedniej szyby
- Klakson
- Radio
- Gaśnica
- Szyba podgrzewana elektrycznie
- Dwupozycyjna zmiana biegów
- Jednoprzyciskowy zawór upustu ciśnienia
- System informacji zwrotnej kąta i długości w czasie rzeczywistym
- Automatyczne poziomowanie wideł

### Zasilanie

- Akumulatory litowo jonowe 302V/ 160Ah

### Napęd

- elektryczny 4x4

### Koła

- pełne, lane

### Wyposażenie dodatkowe

- Wiązka instalacji do osprzętu wysięgnika
- Opony wypełnione pianą
- Dwukolorowe światła ostrzegawcze
- Widły
- Łyżka
- Haki

